



กฎกระทรวง

กำหนดให้พื้นที่ตำบลพระธาตุผาแดง ตำบลแม่ตาว และตำบลแม่กุ อำเภอแม่สอด จังหวัดตาก เป็นเขตพื้นที่คุ้มครองสิ่งแวดล้อม พ.ศ. ๒๕๖๕

อาศัยอำนาจตามความในมาตรา ๑๑ วรรคสอง มาตรา ๔๓ และมาตรา ๔๔ แห่งพระราชบัญญัติส่งเสริมและรักษาคุณภาพสิ่งแวดล้อมแห่งชาติ พ.ศ. ๒๕๓๕ รัฐมนตรีว่าการกระทรวงทรัพยากรธรรมชาติและสิ่งแวดล้อมโดยคำแนะนำของคณะกรรมการสิ่งแวดล้อมแห่งชาติ ออกกฎกระทรวงไว้ดังต่อไปนี้

ข้อ ๑ กฎกระทรวงนี้ให้ใช้บังคับตั้งแต่วันถัดจากวันประกาศในราชกิจจานุเบกษาเป็นต้นไป

ข้อ ๒ ในกฎกระทรวงนี้

“หน่วยงานของรัฐ” หมายความว่า ราชการส่วนกลาง ราชการส่วนภูมิภาค ราชการส่วนท้องถิ่น รัฐวิสาหกิจที่จัดตั้งโดยพระราชบัญญัติหรือพระราชกฤษฎีกา องค์การมหาชน และหน่วยงานอื่นของรัฐที่มีกฎหมายจัดตั้ง

“พื้นที่ลุ่มน้ำ” หมายความว่า พื้นที่ชั้นคุณภาพลุ่มน้ำตามมติคณะรัฐมนตรีเมื่อวันที่ ๒๑ กุมภาพันธ์ พ.ศ. ๒๕๓๘ เรื่อง การกำหนดชั้นคุณภาพลุ่มน้ำภาคตะวันตก ภาคกลาง และลุ่มน้ำป่าสัก และการกำหนดชั้นคุณภาพลุ่มน้ำภาคเหนือและภาคตะวันออกเฉียงเหนือส่วนอื่น ๆ (ลุ่มน้ำชายแดน)

ข้อ ๓ ให้พื้นที่ตำบลพระธาตุผาแดง ตำบลแม่ตาว และตำบลแม่กุ อำเภอแม่สอด จังหวัดตาก ภายในแนวเขตตามแผนที่ท้ายกฎกระทรวงนี้ เป็นเขตพื้นที่คุ้มครองสิ่งแวดล้อม โดยมีมาตรการคุ้มครองตามหลักเกณฑ์ที่กำหนดไว้ในกฎกระทรวงนี้

ข้อ ๔ ให้จำแนกพื้นที่ตามข้อ ๓ เป็น ๓ บริเวณ ตามแผนที่ท้ายกฎกระทรวงนี้ โดยมีรายละเอียดดังต่อไปนี้

บริเวณที่ ๑ ได้แก่ พื้นที่ศกยภาพแร่ตะกั่ว-สังกะสี ซึ่งเป็นพื้นที่ห้ามทำเหมืองแร่ เนื่องจากเป็นแหล่งกำเนิดสารแคดเมียม โดยเริ่มต้นจากจุดที่ ๑ ณ จุดพิกัดยูทีเอ็ม WGS ๘๔ ที่พิกัด

X ๔๖๖๔๕๖ Y ๑๘๓๙๗๔๕ ไปตามแนวเส้นแบ่งเขตระหว่างตำบลพระธาตุผาแดงกับตำบลพะวอ
 จนบรรจบกับจุดที่ ๒ ที่พิกัด X ๔๖๕๔๗๘ Y ๑๘๔๒๒๕๕ ไปทางทิศตะวันตกเฉียงเหนือ จนบรรจบกับ
 จุดที่ ๓ ที่พิกัด X ๔๖๔๖๓๐ Y ๑๘๔๒๙๕๐ ไปทางทิศตะวันตกเฉียงเหนือ จนบรรจบกับจุดที่ ๔
 ที่พิกัด X ๔๖๓๙๘๕ Y ๑๘๔๓๓๐๙ ไปทางทิศตะวันตกเฉียงเหนือ จนบรรจบกับจุดที่ ๕ ที่พิกัด
 X ๔๖๓๑๒๑ Y ๑๘๔๓๕๘๐ ไปทางทิศตะวันตกเฉียงเหนือ จนบรรจบกับจุดที่ ๖ ที่พิกัด
 X ๔๖๒๗๓๗ Y ๑๘๔๓๙๘๑ ไปทางทิศตะวันตก จนบรรจบกับจุดที่ ๗ ที่พิกัด X ๔๖๒๔๖๑
 Y ๑๘๔๓๙๘๓ ไปทางทิศตะวันตกเฉียงใต้ จนบรรจบกับจุดที่ ๘ ที่พิกัด X ๔๖๑๔๔๐
 Y ๑๘๔๓๘๐๐ ไปทางทิศตะวันตกเฉียงใต้ จนบรรจบกับจุดที่ ๙ ที่พิกัด X ๔๖๑๑๑๒
 Y ๑๘๔๓๓๓๖ ไปทางทิศใต้ จนบรรจบกับจุดที่ ๑๐ ที่พิกัด X ๔๖๑๒๐๗ Y ๑๘๔๓๐๑๑
 ไปทางทิศใต้ตามแนวเขตบริเวณที่ ๒ จนบรรจบกับจุดที่ ๑๑ ที่พิกัด X ๔๖๑๒๒๐ Y ๑๘๔๒๗๙๘
 ไปทางทิศตะวันออกเฉียงใต้ จนบรรจบกับจุดที่ ๑๒ ที่พิกัด X ๔๖๑๔๐๔ Y ๑๘๔๒๔๕๙ ไปทาง
 ทิศตะวันออกเฉียงใต้ จนบรรจบกับจุดที่ ๑๓ ที่พิกัด X ๔๖๒๐๔๖ Y ๑๘๔๑๙๖๔ ไปทาง
 ทิศตะวันออกเฉียงใต้ จนบรรจบกับจุดที่ ๑๔ ที่พิกัด X ๔๖๓๙๓๙ Y ๑๘๔๐๙๔๐ ไปทาง
 ทิศตะวันออกเฉียงใต้ จนบรรจบกับจุดที่ ๑๕ ที่พิกัด X ๔๖๔๕๖๑ Y ๑๘๔๐๗๗๖ ไปทาง
 ทิศตะวันออกเฉียงเหนือ จนบรรจบกับจุดที่ ๑๖ ที่พิกัด X ๔๖๕๑๓๐ Y ๑๘๔๐๙๑๙ ไปทาง
 ทิศตะวันออกเฉียงใต้ จนบรรจบกับจุดที่ ๑๗ ที่พิกัด X ๔๖๖๐๖๕ Y ๑๘๓๙๘๓๕ ไปทาง
 ทิศตะวันออกเฉียงเหนือ จนบรรจบกับจุดเริ่มต้น

บริเวณที่ ๒ ได้แก่ พื้นที่กระจายตัวของสารแคดเมียม โดยมีแนวเขตดังต่อไปนี้

(๑) ฟากตะวันตกของทางหลวงแผ่นดินหมายเลข ๑๐๙๐ เริ่มต้นจากจุดที่ ๑ สะพาน
 ห้วยแม่ดาว บนทางหลวงแผ่นดินหมายเลข ๑๐๙๐ ฟากตะวันออก ณ จุดพิกัดยูทีเอ็ม WGS ๘๔
 ที่พิกัด X ๔๕๗๐๙๐ Y ๑๘๔๓๑๘๒ ไปทางทิศตะวันตกเฉียงเหนือ ตามลำห้วยแม่ดาว
 ผ่านลำเหมืองกลาง จนบรรจบกับจุดที่ ๒ ที่พิกัด X ๔๕๖๘๘๖ Y ๑๘๔๓๔๒๙ ไปทางทิศตะวันตก
 เฉียงเหนือ ผ่านสะพานลุงเส็ง จนบรรจบกับจุดที่ ๓ ที่พิกัด X ๔๕๒๒๗๕ Y ๑๘๔๕๓๓๔ ไปตาม
 ถนนกรมพัฒนาที่ดิน ไปทางทิศตะวันออกเฉียงใต้ จนบรรจบกับจุดที่ ๔ ที่พิกัด X ๔๕๒๘๕๒
 Y ๑๘๔๔๓๐๒ ไปทางทิศตะวันตกเฉียงใต้ ตามลำเหมืองแพะ จนบรรจบกับจุดที่ ๕ ที่พิกัด
 X ๔๕๒๗๑๔ Y ๑๘๔๔๐๑๒ ไปทางทิศตะวันตกเฉียงใต้ ตามถนนสาธารณะไม่ปรากฏชื่อ จนบรรจบกับ
 จุดที่ ๖ ที่พิกัด X ๔๕๒๕๒๔ Y ๑๘๔๓๘๖๕ ไปทางทิศตะวันออกเฉียงใต้ ตามลำห้วยม่วง
 จนบรรจบกับจุดที่ ๗ ที่พิกัด X ๔๕๖๗๓๙ Y ๑๘๔๒๑๒๕ ไปตามถนนสาธารณะไม่ปรากฏชื่อ
 จนบรรจบกับทางหลวงแผ่นดินหมายเลข ๑๐๙๐ ฟากตะวันตก ที่กิโลเมตรที่ ๗ และไปทางทิศเหนือ
 จนบรรจบกับจุดเริ่มต้น

(๒) ฟากตะวันออกของทางหลวงแผ่นดินหมายเลข ๑๐๙๐ เริ่มต้นจากจุดที่ ๑ บนทางหลวงแผ่นดินหมายเลข ๑๐๙๐ ณ จุดพิกัดยูทีเอ็ม WGS ๘๔ ที่พิกัด X ๔๕๗๓๐๐ Y ๑๘๔๕๖๓๔ ไปทางทิศตะวันออกตามแนวถนน คสล. บ้านค่างภิบาล-บ้านพะเต๊ะ จนบรรจบกับจุดที่ ๒ ที่พิกัด X ๔๕๙๗๖๖ Y ๑๘๔๕๖๘๗ ไปตามถนนสาธารณะไม่ปรากฏชื่อ เข้าบ้านพะเต๊ะ จนบรรจบกับจุดที่ ๓ ที่พิกัด X ๔๖๐๐๔๕ Y ๑๘๔๓๘๔๙ ไปทางทิศตะวันออกเฉียงใต้ ตามห้วยต้นผึ้ง จนบรรจบกับจุดที่ ๔ ที่พิกัด X ๔๖๐๙๖๗ Y ๑๘๔๒๙๒๗ ไปทางทิศตะวันออกเฉียงเหนือ ตามลำห้วยแม่ตาว จนบรรจบกับจุดที่ ๕ ที่พิกัด X ๔๖๑๒๑๒ Y ๑๘๔๓๐๒๐ ไปทางทิศใต้ จนบรรจบกับจุดที่ ๖ ที่พิกัด X ๔๖๑๓๔๙ Y ๑๘๔๐๕๕๐ ไปทางทิศตะวันตกเฉียงใต้ ตามห้วยหนองเขียว จนบรรจบกับจุดที่ ๗ ที่พิกัด X ๔๕๙๕๕๖ Y ๑๘๓๙๕๐๙ ที่ห้วยหลวง ไปทางทิศตะวันตกเฉียงใต้ ตามลำห้วยหลวง จนบรรจบกับถนนสาธารณะไม่ปรากฏชื่อ ที่จุดที่ ๘ ที่พิกัด X ๔๕๘๕๑๗ Y ๑๘๓๘๙๗๖ ไปทางทิศเหนือตามถนนชุมชนศรีวิชัย จนบรรจบกับจุดที่ ๙ ที่พิกัด X ๔๕๘๖๘๖ Y ๑๘๔๑๙๓๑ ไปทางทิศตะวันตกเฉียงเหนือตามถนนสาธารณะไม่ปรากฏชื่อ ไปบรรจบทางหลวงแผ่นดินหมายเลข ๑๐๙๐ และไปทางทิศเหนือ จนบรรจบกับจุดเริ่มต้น

บริเวณที่ ๓ ได้แก่ พื้นที่นอกจากบริเวณที่ ๑ และบริเวณที่ ๒

ข้อ ๕ ในพื้นที่ตามข้อ ๔ ห้ามกระทำการหรือประกอบกิจการ ดังต่อไปนี้

(๑) บริเวณที่ ๑

(ก) การทำเหมืองหรือการแต่งแร่ตามกฎหมายว่าด้วยแร่

(ข) การขุดลอกทางน้ำธรรมชาติ เว้นแต่เป็นการดำเนินการของหน่วยงานของรัฐ หรือภาคเอกชนที่ได้รับอนุญาตจากหน่วยงานของรัฐ เพื่อฟื้นฟูและขุดลอกตะกอนดินที่มีการปนเปื้อนสารแคดเมียม หรือบำรุงรักษาทางน้ำ

(ค) การปล่อยทิ้งมลพิษลงสู่แหล่งน้ำ เว้นแต่เป็นกรณีที่ได้ผ่านการบำบัดตามมาตรฐานที่กฎหมายกำหนดแล้ว

(ง) การถม ปรับพื้นที่ หรือปิดกั้นแหล่งน้ำสาธารณะ ซึ่งทำให้แหล่งน้ำสาธารณะ ต้นเขิน หรือเปลี่ยนทิศทางหรือทำให้น้ำในแหล่งน้ำนั้นไม่อาจไหลไปได้ตามปกติ เว้นแต่เป็นการกระทำของหน่วยงานของรัฐเพื่อบำบัดการปนเปื้อนของสารแคดเมียม พื้นฟูดิน หรือเพื่อสาธารณประโยชน์

(จ) การบุกรุก แผ้วถาง หรือก่อสร้างใดๆ ในบริเวณพื้นที่ป่าตามกฎหมายว่าด้วยป่าไม้ หรือพื้นที่ลุ่มน้ำชั้นที่ ๑ และชั้นที่ ๒ เว้นแต่เป็นการกระทำของหน่วยงานของรัฐเพื่อประโยชน์ในการคุ้มครองและดูแลรักษาป่า การศึกษา ค้นคว้า หรือวิจัย ที่ไม่นำไปสู่การเปลี่ยนแปลงลักษณะทางธรณีสัณฐานหรือทำลายระบบนิเวศของพื้นที่ป่า

(ฉ) การขุด ตัก และเจาะดิน เว้นแต่เป็นการฟื้นฟูพื้นที่ หรือการก่อสร้างระบบฐานราก อาคาร หรือการขุดสำรวจแหล่งโบราณสถานและโบราณคดี ซึ่งได้รับอนุญาตตามกฎหมายที่เกี่ยวข้องแล้ว

(ข) โรงงานทุกประเภทหรือทุกชนิดตามกฎหมายว่าด้วยโรงงาน

(ข) โรงแรมตามกฎหมายว่าด้วยโรงแรม กิจการบังกะโล หรือสถานที่พักที่จัดตั้งขึ้นโดยมีวัตถุประสงค์ในทางธุรกิจเพื่อให้บริการที่พักรั่วคราวสำหรับคนเดินทางหรือบุคคลอื่นใดโดยมีค่าตอบแทน

(๒) บริเวณที่ ๒

(ก) กระทำการหรือประกอบกิจการตาม (๑) (ก) (ข) (ค) (ง) และ (จ)

(ข) การขุด ตัก และเจาะดิน เว้นแต่เป็นการทำเกษตรกรรม การฟื้นฟูดิน หรือการสร้างอ่างเก็บน้ำ การก่อสร้างระบบฐานรากอาคาร หรือการขุดสำรวจแหล่งโบราณสถานและโบราณคดี ซึ่งได้รับอนุญาตตามกฎหมายที่เกี่ยวข้องแล้ว

(ค) โรงงานทุกประเภทหรือทุกชนิดตามกฎหมายว่าด้วยโรงงาน เว้นแต่โรงงานจำพวกที่ ๑ และกิจการเป้าหมายสำหรับการลงทุนในเขตพัฒนาเศรษฐกิจพิเศษตามนโยบายของรัฐ ทั้งนี้ โรงงานต้องตั้งอยู่ห่างจากลำน้ำสาธารณะอย่างน้อย ๕๐ เมตร และต้องรับฟังความคิดเห็นจากประชาชนในพื้นที่ก่อนดำเนินโครงการ

(๓) บริเวณที่ ๓ กระทำการหรือประกอบกิจการตาม (๑) (ก) (ข) (ค) (ง) และ (จ)

ข้อ ๖ ให้สำนักงานทรัพยากรธรรมชาติและสิ่งแวดล้อมจังหวัดตากทำหน้าที่ดูแล ติดตาม ตรวจสอบ ประสานงาน และให้คำแนะนำเกี่ยวกับการบังคับใช้มาตรการคุ้มครองสิ่งแวดล้อมให้เป็นไปตามกฎกระทรวงนี้ รวมทั้งจัดทำรายงานผลการดำเนินงานเสนอคณะกรรมการสิ่งแวดล้อมแห่งชาติอย่างน้อยปีละหนึ่งครั้ง

ข้อ ๗ เพื่อประโยชน์ในการสงวน รักษา อนุรักษ์ ฟื้นฟู บูรณะ และการจัดการด้านทรัพยากรธรรมชาติและสิ่งแวดล้อมในพื้นที่ตามข้อ ๔ ให้หน่วยงานของรัฐที่เกี่ยวข้องดำเนินการดังนี้

(๑) ให้สำนักงานทรัพยากรธรรมชาติและสิ่งแวดล้อมจังหวัดตากประสานจังหวัดตาก ส่วนราชการที่เกี่ยวข้อง องค์กรปกครองส่วนท้องถิ่น สถาบันการศึกษา และภาคประชาชน ที่อยู่ในพื้นที่ตามข้อ ๔ จัดทำแผนฟื้นฟูทรัพยากรธรรมชาติและสิ่งแวดล้อม และนำไปบรรจุในแผนปฏิบัติการเพื่อการจัดการคุณภาพสิ่งแวดล้อมในระดับจังหวัด หรือแผนงานและงบประมาณของหน่วยงานของรัฐที่เกี่ยวข้องต่อไป

(๒) ให้สำนักงานทรัพยากรธรรมชาติและสิ่งแวดล้อมจังหวัดตากประสานองค์กรปกครองส่วนท้องถิ่นที่อยู่ในพื้นที่ตามข้อ ๔ เพื่อส่งเสริมให้การใช้ประโยชน์ที่ดินยังคงรักษาระบบนิเวศฯ คลอง

ข้อ ๘ การกระทำ กิจกรรม หรือกิจการใดที่ต้องห้ามตามกฎหมายกระทรวงนี้ ถ้าได้รับอนุญาตอยู่ก่อนวันที่กฎกระทรวงนี้ใช้บังคับ ให้ดำเนินการต่อไปได้จนกว่าจะสิ้นกำหนดระยะเวลาที่ได้รับอนุญาต หรือจนกว่าจะมีคำสั่งไม่อนุญาตหรือไม่ต่ออายุใบอนุญาต ในการนี้ ต้องดำเนินการให้เป็นไป

ตามมาตรการคุ้มครองสิ่งแวดล้อมตามที่กฎหมายหรือกฎกระทรวงนี้กำหนดไว้ด้วย โดยต้องดำเนินการให้แล้วเสร็จภายในหนึ่งปีนับแต่วันที่กฎกระทรวงนี้ใช้บังคับ

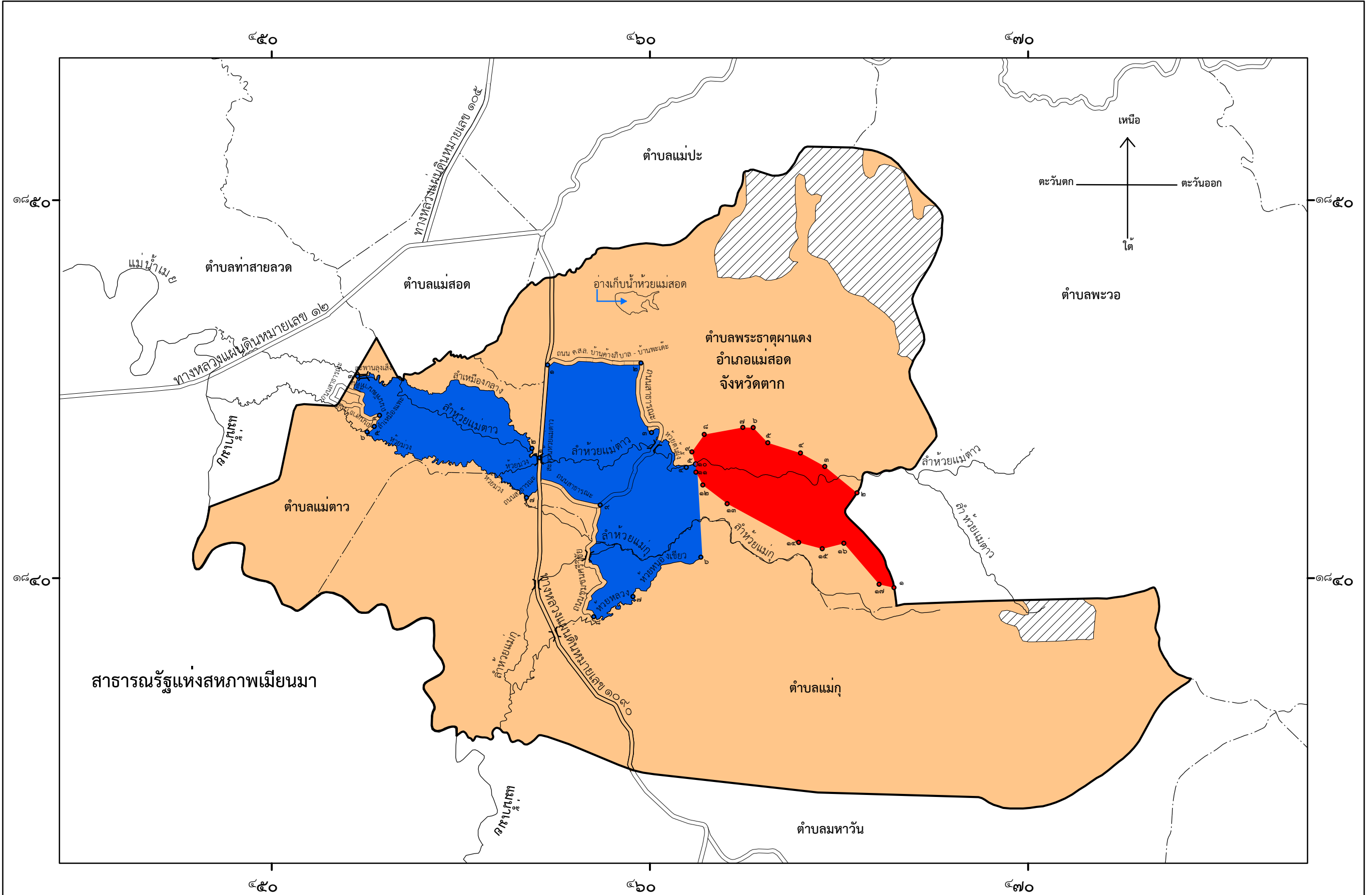
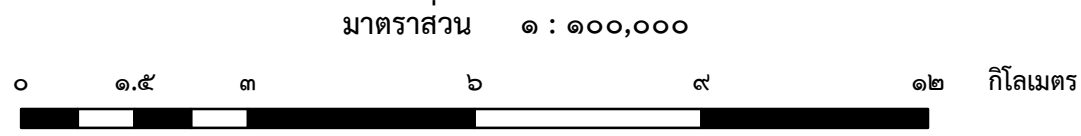
ในกรณีที่ผู้ได้รับอนุญาตตามวรรคหนึ่งประสงค์จะขออนุญาตดำเนินการนั้นต่อไป ภายหลังจากสิ้นระยะเวลาที่ได้รับอนุญาต ให้ยื่นคำขอต่ออายุหรือคำขออนุญาตตามกฎหมายว่าด้วยการนั้นแล้วแต่กรณี ทั้งนี้ ให้อนุญาตตามพื้นที่ที่ได้รับอนุญาตไว้เดิม

ให้ไว้ ณ วันที่ ๒๑ มิถุนายน พ.ศ. ๒๕๖๕

วราวุธ ศิลปอาชา

รัฐมนตรีว่าการกระทรวงทรัพยากรธรรมชาติและสิ่งแวดล้อม

แผนที่ท้ายกฎกระทรวง
กำหนดให้พื้นที่ตำบลพระธาตุผาแดง ตำบลแม่ตาว และตำบลแม่กุ อำเภอแม่สอด จังหวัดตาก
เป็นเขตพื้นที่คุ้มครองสิ่งแวดล้อม
พ.ศ. ๒๕๖๕



เครื่องหมาย

- | | | | |
|--|----------------------------------|--|---------------------|
| | แนวเขตพื้นที่คุ้มครองสิ่งแวดล้อม | | บริเวณที่ ๑ |
| | เขตตำบล เขตองค์การบริหารส่วนตำบล | | บริเวณที่ ๒ |
| | ทางหลวง ถนน | | บริเวณที่ ๓ |
| | สะพาน | | พื้นที่กันออก |
| | แม่น้ำ คลอง ห้วย | | จุดพิกัดบริเวณที่ ๑ |
| | อ่างเก็บน้ำ หนอง บึง | | จุดพิกัดบริเวณที่ ๒ |

(นายอิศรพันธ์ กาญจนเรชา)
 ผู้อำนวยการกองสิ่งแวดล้อมชุมชนและพื้นที่เฉพาะ

(นายพิรุณ สัยยะสิทธิ์พานิช)
 เลขาธิการสำนักงานนโยบายและแผนทรัพยากรธรรมชาติและสิ่งแวดล้อม

ค่าพิกัดทางภูมิศาสตร์แบบ UTM (ค่า X, Y) WGS ๘๔ ของจุดยึดโยงแนวเขตบริเวณที่ ๑
ตามแผนที่ท้ายกฎกระทรวง

จุดหมายเลข	ค่าพิกัด X (ตะวันออก)	ค่าพิกัด Y (เหนือ)
๑	๔๖๖๔๕๖	๑๘๓๗๗๔๕
๒	๔๖๕๕๗๘	๑๘๔๒๒๕๕
๓	๔๖๔๖๓๐	๑๘๔๒๗๕๐
๔	๔๖๓๗๘๕	๑๘๔๓๓๐๗
๕	๔๖๓๑๒๑	๑๘๔๓๕๕๐
๖	๔๖๒๗๓๗	๑๘๔๓๗๘๑
๗	๔๖๒๔๖๑	๑๘๔๓๙๘๓
๘	๔๖๑๔๔๐	๑๘๔๓๘๐๐
๙	๔๖๑๑๑๒	๑๘๔๓๓๓๖
๑๐	๔๖๑๒๐๗	๑๘๔๓๐๑๑
๑๑	๔๖๑๒๒๐	๑๘๔๒๗๙๘
๑๒	๔๖๑๔๐๔	๑๘๔๒๔๕๙
๑๓	๔๖๒๐๔๖	๑๘๔๑๙๖๔
๑๔	๔๖๓๗๓๗	๑๘๔๐๙๔๐
๑๕	๔๖๔๕๖๑	๑๘๔๐๗๗๖
๑๖	๔๖๕๑๓๐	๑๘๔๐๙๑๙
๑๗	๔๖๖๐๖๕	๑๘๓๗๘๓๕

ค่าพิกัดทางภูมิศาสตร์แบบ UTM (ค่า X, Y) WGS ๘๔ ของจุดยึดโยงแนวเขตบริเวณที่ ๒
(๑) ฟากตะวันตกของทางหลวงแผ่นดินหมายเลข ๑๐๙๐ ตามแผนที่ท้ายกฎกระทรวง

จุดหมายเลข	ค่าพิกัด X (ตะวันออก)	ค่าพิกัด Y (เหนือ)
๑	๔๕๗๐๙๐	๑๘๔๓๑๑๘
๒	๔๕๖๘๘๖	๑๘๔๓๔๒๙
๓	๔๕๖๒๗๕	๑๘๔๕๓๓๔
๔	๔๕๖๘๕๒	๑๘๔๔๓๐๒
๕	๔๕๖๗๑๔	๑๘๔๔๐๑๒
๖	๔๕๖๕๒๔	๑๘๔๓๘๖๕
๗	๔๕๖๗๓๗	๑๘๔๒๑๒๕

ค่าพิกัดทางภูมิศาสตร์แบบ UTM (ค่า X, Y) WGS ๘๔ ของจุดยึดโยงแนวเขตบริเวณที่ ๒
(๒) ฟากตะวันออกของทางหลวงแผ่นดินหมายเลข ๑๐๙๐ ตามแผนที่ท้ายกฎกระทรวง

จุดหมายเลข	ค่าพิกัด X (ตะวันออก)	ค่าพิกัด Y (เหนือ)
๑	๔๕๗๓๐๐	๑๘๔๕๖๓๔
๒	๔๕๙๗๖๖	๑๘๔๕๖๘๗
๓	๔๖๐๐๔๕	๑๘๔๓๘๔๙
๔	๔๖๐๙๖๗	๑๘๔๒๙๒๗
๕	๔๖๑๒๑๒	๑๘๔๓๐๒๐
๖	๔๖๑๓๔๙	๑๘๔๐๕๕๐
๗	๔๕๙๕๕๖	๑๘๓๙๕๐๙
๘	๔๕๘๕๑๗	๑๘๓๘๙๗๖
๙	๔๕๘๖๘๖	๑๘๔๑๙๓๑

หมายเหตุ :- เหตุผลในการประกาศใช้กฎกระทรวงฉบับนี้ คือ เนื่องจากพื้นที่ตำบลพระธาตุผาแดง ตำบลแม่ตาว และตำบลแม่กุ อำเภอแม่สอด จังหวัดตาก มีลักษณะเป็นพื้นที่ต้นน้ำลำธาร และมีระบบนิเวศตามธรรมชาติที่อาจถูกทำลายหรืออาจได้รับผลกระทบกระเทือนจากกิจกรรมต่าง ๆ ของมนุษย์ได้โดยง่าย ประกอบกับปัจจุบันพบการปนเปื้อนสารแคดเมียมในสิ่งแวดล้อม ได้แก่ ดิน ตะกอนดิน แหล่งน้ำ และผลผลิตทางการเกษตร ในระดับปริมาณที่เป็นอันตรายต่อสิ่งมีชีวิต จนส่งผลกระทบต่อสุขภาพและการดำรงชีวิตของประชาชน สมควรกำหนดให้พื้นที่ดังกล่าวเป็นเขตพื้นที่คุ้มครองสิ่งแวดล้อม เพื่อรักษาระบบนิเวศตามธรรมชาติไว้มิให้เปลี่ยนแปลงไป จึงจำเป็นต้องออกกฎกระทรวงนี้