

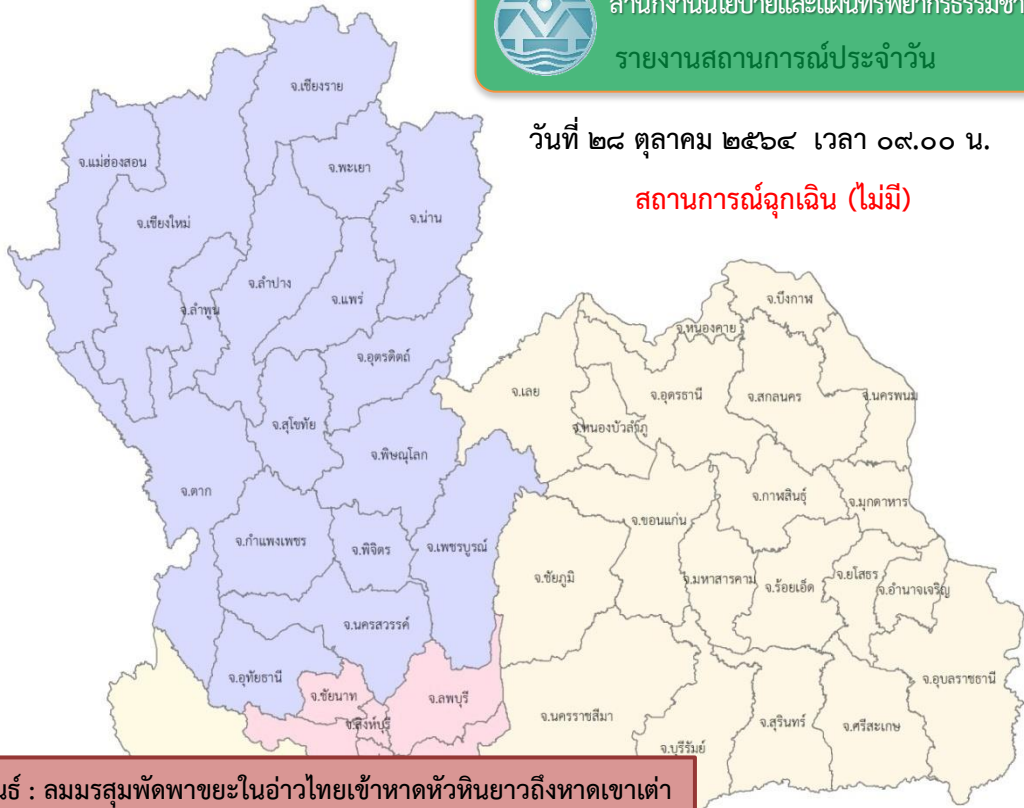
**ขอบเขตพื้นที่และแหล่งทรัพยากรธรรมชาติและสิ่งแวดล้อม
ในความดูแลรับผิดชอบของ
สำนักงานนโยบายและแผนทรัพยากรธรรมชาติและสิ่งแวดล้อม**

- ศาลากลางสี่ลูกสิงห์**
- แหล่งมรดกโลกทางวัฒนธรรม จำนวน 3 แห่ง ได้แก่
 - เมืองประวัติศาสตร์สุโขทัยและเมืองบริวาร
 - อุทยานประวัติศาสตร์ศรีสัชนาลัย อุทยานประวัติศาสตร์สุโขทัย
 - อุทยานประวัติศาสตร์กำแพงเพชร จังหวัดกำแพงเพชร
 - นครประวัติศาสตร์พนมรุ้งชองยา
 - จังหวัดนครราชสีมา
 - แหล่งโบราณคดีบ้านเชียง จังหวัดอุดรธานี
 - แหล่งมรดกโลกทางธรรมชาติ จำนวน 2 แห่ง ได้แก่
 - เขตรักษาพันธุ์สัตว์ป่าทุ่งใหญ่นเรศวร - พืชสวนเชิง
 - เขตรักษาพันธุ์สัตว์ป่าทุ่งใหญ่นเรศวรด้านตะวันตก จังหวัดกาญจนบุรี จังหวัดตาก
 - เขตรักษาพันธุ์สัตว์ป่าทุ่งใหญ่นเรศวรด้านตะวันออก จังหวัดตาก
 - เขตรักษาพันธุ์สัตว์ป่าห้วยขาแข้ง จังหวัดอุทัยธานี จังหวัดตาก
 - พื้นที่กลุ่มป่าดงพญาเย็น-เขาใหญ่ว จังหวัดสระบุรี
 - จังหวัดนครนายก จังหวัดปราจีนบุรี จังหวัดสระแก้ว
 - จังหวัดนครราชสีมา จังหวัดบุรีรัมย์
 - แหล่งมรดกโลกทางวัฒนธรรมที่ขึ้นทะเบียนบัญชีรายชื่อเบื้องต้น จำนวน 5 แห่ง ได้แก่
 - เส้นทางเชื่อมต่อทางวัฒนธรรม
 - ปราสาทหินพิมายและศาลากลาง จังหวัดนครราชสีมา
 - ปราสาทหินพนมรุ้ง จังหวัดบุรีรัมย์
 - ปราสาทเมืองต่ำ จังหวัดบุรีรัมย์
 - วัดพระมหาธาตุวรมหาวิหาร จังหวัดนครศรีธรรมราช
 - อุทยานประวัติศาสตร์ภูพระบาท จังหวัดอุดรธานี
 - อนุสรณ์สถาน แหล่งต่างๆ และภูมิทัศน์วัฒนธรรมของเชิงไทรใหม่ นครหลวงเวียงจันทน์ จังหวัดเชียงใหม่
 - พระธาตุพนม กลุ่มสิ่งก่อสร้างทางประวัติศาสตร์และภูมิทัศน์ จังหวัดนครพนม
 - แหล่งมรดกทางธรรมชาติที่ขึ้นทะเบียนบัญชีรายชื่อเบื้องต้น จำนวน 1 แห่ง ได้แก่
 - พื้นที่กลุ่มป่าแก่งกระจาน จังหวัดราชบุรี จังหวัดเพชรบุรี จังหวัดประจวบคีรีขันธ์
 - พืชเฉพาะถิ่น
 - พื้นที่ชุ่มน้ำระหว่างประเทศ จำนวน 14 แห่ง เนื้อที่ 2,517,089.5 ไร่ ได้แก่
 - พুকวนซีเลียน ในเขตป่าถ้ำสัตรีป่าทะเลน้อย จังหวัดพัทลุง
 - เขตห้ามล่าสัตว์ป่าอ่างเก็บน้ำห้วยจระเข้มาก จังหวัดหนองคาย
 - ดอนหอยหลอด จังหวัดสมุทรสงคราม
 - ป่าแม่ปู้กระเปะ จังหวัดกระบี่
 - เขตห้ามล่าสัตว์ป่าหนองบงคาย จังหวัดชัยภูมิ
 - เขตรักษาพันธุ์สัตว์ป่าเฉลิมพระเกียรติสมเด็จพระนางเจ้าพระเทพฯ(พุดซ้อนแดง) จังหวัดนครราชสีมา
 - อุทยานแห่งชาติหาดเจ้าไหมหมู่เกาะลิบง ปากน้ำตรัง จังหวัดตรัง
 - อุทยานแห่งชาติแหลมสน-ป่าแม่ปู้กระเปะ ปากคลองกะเปอร์ จังหวัดระนอง
 - อุทยานแห่งชาติหมู่เกาะอ่างทอง จังหวัดสุราษฎร์ธานี
 - อุทยานแห่งชาติอ่าวพังงา จังหวัดพังงา
 - อุทยานแห่งชาติเขาสามร้อยยอด จังหวัดประจวบคีรีขันธ์
 - กุคกิง จังหวัดมีนกาฬ
 - เกาะกระ จังหวัดนครศรีธรรมราช
 - เกาะกระ เกาะพระทอง จังหวัดพังงา
 - พื้นที่ชุ่มน้ำ เนื้อที่ 19,719,082 ไร่
 - พื้นที่คุ้มครองสิ่งแวดล้อม จำนวน 9 แห่ง ได้แก่
 - เขตพื้นที่คุ้มครองสิ่งแวดล้อม จังหวัดเชียงใหม่และจังหวัดลำพูน
 - เขตพื้นที่คุ้มครองสิ่งแวดล้อม จังหวัดมหาสารคาม
 - เขตพื้นที่คุ้มครองสิ่งแวดล้อม จังหวัดสมุทรปราการ
 - เขตพื้นที่คุ้มครองสิ่งแวดล้อม จังหวัดชลบุรี
 - เขตพื้นที่คุ้มครองสิ่งแวดล้อม จังหวัดเพชรบุรีและจังหวัดประจวบคีรีขันธ์
 - เขตพื้นที่คุ้มครองสิ่งแวดล้อม จังหวัดสุราษฎร์ธานี
 - เขตพื้นที่คุ้มครองสิ่งแวดล้อม จังหวัดพังงา
 - เขตพื้นที่คุ้มครองสิ่งแวดล้อม จังหวัดกระบี่
 - เขตพื้นที่คุ้มครองสิ่งแวดล้อม จังหวัดภูเก็ต
 - พื้นที่ประเทศไทย เนื้อที่ 320,696,875 ไร่



วันที่ ๒๘ ตุลาคม ๒๕๖๔ เวลา ๐๙.๐๐ น.

สถานการณ์ฉุกเฉิน (ไม่มี)



ประจวบคีรีขันธ์ : ลมมรสุมพัดพาขยะในอ่าวไทยเข้าหาดหัวหินยาวถึงหาดเขาเต่า
(ข้อมูล : ผู้จัดการออนไลน์)



ชุมพร : คำน้ำชมความมหัศจรรย์ใต้ท้องทะเล ที่หมู่เกาะชุมพร
(ข้อมูล : ข่าวช่อง ๗ เอชดีออนไลน์)



สตูล : ฉลามวาฬโชว์ตัวที่อุทยานแห่งชาติตะรุเตา
(ข้อมูล : ข่าวไทยพีบีเอสออนไลน์)



สัญลักษณ์	
	สิ่งแวดล้อมศิลปกรรม
	ความหลากหลายทางชีวภาพ ๒ รายการ
	พื้นที่คุ้มครองสิ่งแวดล้อม
	Climate Change
	ขยะ - น้ำเสีย ๑ รายการ
	มรดกโลก
	EIA
	สิ่งแวดล้อมชุมชนและพื้นที่สีเขียว
	เรื่องที่มีผลกระทบต่อสิ่งแวดล้อม
	กฎหมายสิ่งแวดล้อม
	ที่ดินป่าไม้ - ที่ดินทำกิน
	กองทุนสิ่งแวดล้อม

▶ ข่าวด้านบวก ๒ ข่าว

◆ ข่าวด้านลบ ๑ ข่าว

ลมมรสุมพัดพาขยะในอ่าวไทยเข้าหาดหัวหินยาวถึงหาดเขาเต่า



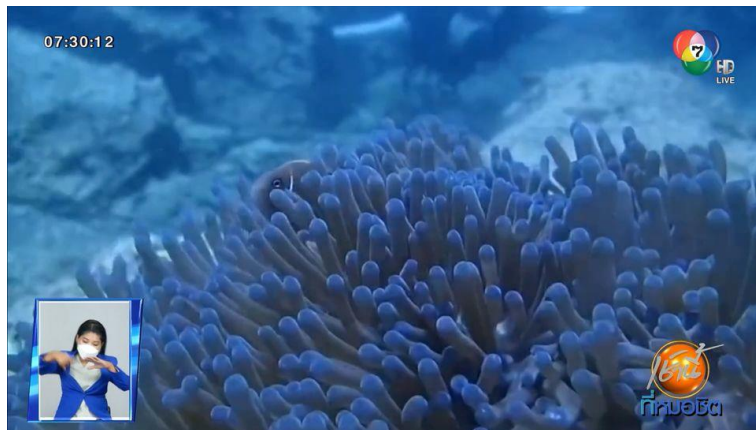
เมื่อวันที่ ๒๗ ต.ค. ๖๔ ผู้สื่อข่าวรายงานว่า ลมมรสุมพัดขยะจำนวนมากเข้าชายฝั่งหาดหัวหิน อ.หัวหิน จ.ประจวบคีรีขันธ์ ตั้งแต่บริเวณหมู่บ้านบ่อฝ้ายไปจนถึงหมู่บ้านเขาเต่า ขยะที่ถูกคลื่นซัดเข้ามา มีทั้งพลาสติก ขวดแก้ว กระจบองเครื่องดื่ม เศษกิ่งไม้ ลูกมะพร้าว และขยะที่เกิดจากธรรมชาติ ปะการังการันนี้เป็นปรากฏการณ์ทางธรรมชาติของชายฝั่งอ่าวไทย ช่วงฤดูมรสุมเดือน ต.ค.-พ.ย. ลมมรสุมในอ่าวไทยที่พัดมาจากฝั่ง จ.ชลบุรี พัดเข้าหาดหัวหิน จ.ประจวบคีรีขันธ์ อิทธิพลของลมว่าจะพัดพาเอาขยะในทะเล และพื้นที่ปากอ่าวไทยตั้งแต่ จ.ชลบุรี กรุงเทพมหานคร สมุทรสาคร และสมุทรสงคราม หรือพื้นที่อ่าวตัว “ก” ลงมาด้วย ทำให้มีขยะถูกซัดขึ้นมาหาดหัวหิน

นายจิรวุฒิ พรหมณี ปลัดเทศบาลเมืองหัวหินกล่าวว่า ได้รับมอบหมายจากนายกเทศมนตรี นำเจ้าหน้าที่กองสาธารณสุข และสิ่งแวดล้อมออกเก็บขยะตลอดแนวชายหาด พบปริมาณขยะถูกซัดเข้ามา มากกว่าทุกวัน ในแต่ละจุดต้องใช้คน และเวลามากกว่าเดิม ประกอบกับช่วงเช้าจนถึงบ่าย เป็นช่วงน้ำขึ้น เป็นอุปสรรคต่อการเก็บขยะ พอน้ำทะเลลง เจ้าหน้าที่จะลงเก็บขยะทันที เพื่อไม่ให้กระทบภาพลักษณ์เมืองท่องเที่ยว

ที่มา : ผู้จัดการออนไลน์

(<https://mgronline.com/local/detail/9640000106256>)

ดำน้ำชมความมหัศจรรย์ใต้ท้องทะเล ที่หมู่เกาะชุมพร



เมื่อวันที่ ๒๗ ต.ค. ๖๔ ผู้สื่อข่าวรายงานว่า ภาพใต้ท้องทะเลอ่าวไทย เขตอุทยานแห่งชาติหมู่เกาะชุมพร ต.หาดทรายรี อ.เมืองชุมพร จ.ชุมพร โดยไฮไลต์จะอยู่บริเวณเกาะง่ามน้อย และเกาะง่ามใหญ่ ซึ่งเป็นจุดดำน้ำที่ได้รับความนิยม ส่วนบริเวณเกาะหลักง่าม และหินหลักง่ามเป็นจุดดำน้ำลึกที่มีชื่อเสียงของทะเลชุมพร ซึ่งระดับความลึก ๔๐-๕๐ ฟุต มีความอุดมสมบูรณ์ของธรรมชาติทางทะเล นักดำน้ำจะได้ชื่นชมความสวยงามของโลกใต้น้ำ ทั้งปะการัง และกัลปังหา หากโชคดีอาจจะได้ยลโฉมฉลามวาฬยักษ์ใหญ่ใจดีแห่งทะเลชุมพร

ที่มา : ข่าวช่อง ๗ เอชดีออนไลน์

(<https://news.ch7.com/detail/525028>)

ฉลามวาฬโชว์ตัวที่อุทยานแห่งชาติตะรุเตา



เมื่อวันที่ ๒๗ ต.ค. ๖๔ ผู้สื่อข่าวรายงานว่า นายชัยพฤกษ์ วีระวงศ์ หัวหน้าอุทยานแห่งชาติตะรุเตา ได้รับแจ้งจากเจ้าหน้าที่อุทยานแห่งชาติตะรุเตาว่า พบฉลามวาฬจำนวน ๕ ตัว บริเวณกองหินแปดไมล์ ในเขตอุทยานแห่งชาติตะรุเตา ต.เกาะสาหร่าย อ.เมืองสตูล จ.สตูล

ฉลามวาฬ เป็นสัตว์ป่าสงวนตาม พ.ร.บ. สงวนและคุ้มครองสัตว์ป่า พ.ศ. ๒๕๖๒ ฉลามวาฬเป็นปลาที่มีขนาดใหญ่ที่สุดในโลก และเป็นปลากระดูกอ่อนเหมือนปลาฉลามชนิดอื่น อาศัยในทะเลที่น้ำมีอุณหภูมิ ๑๘-๓๐ องศาเซลเซียส ลำตัวมีสีเทา ลายจุดสีขาว และสีเหลืองอ่อน ตัวโตเต็มวัยมีความยาวอยู่ที่ ๕.๕-๑๐ ม. แต่บางตัวอาจยาวได้ถึง ๑๒ ม. และหนักได้ถึง ๒๐ ตัน ฉลามวาฬกินแพลงก์ตอนเป็นอาหารด้วยวิธีการกรองกินเช่นเดียวกับวาฬบรูด้า

ที่มา : ข่าวไทยพีบีเอสออนไลน์

(<https://news.thaipbs.or.th/content/309045>)