

**ขอบเขตพื้นที่และแหล่งทรัพยากรธรรมชาติและสิ่งแวดล้อม  
ในความดูแลรับผิดชอบของ  
สำนักงานนโยบายและแผนทรัพยากรธรรมชาติและสิ่งแวดล้อม**

- ตัวสัญลักษณ์สี**
- แหล่งมรดกโลกทางวัฒนธรรม จำนวน 3 แห่ง ได้แก่
    1. เมืองประวัติศาสตร์สุโขทัยและเมืองบริวาร
      - อุทยานประวัติศาสตร์ศรีสัชนาลัย อุทยานประวัติศาสตร์สุโขทัย จังหวัดสุโขทัย
      - อุทยานประวัติศาสตร์กำแพงเพชร จังหวัดกำแพงเพชร
    2. นครประวัติศาสตร์พระนครศรีอยุธยา
      - จังหวัดพระนครศรีอยุธยา
    3. แหล่งโบราณคดีบ้านเชียง จังหวัดอุดรธานี
  - แหล่งมรดกโลกทางธรรมชาติ จำนวน 2 แห่ง ได้แก่
    1. เขตรักษาพันธุ์สัตว์ป่าทุ่งใหญ่นเรศวร - พืชสวนเชิง
      - เขตรักษาพันธุ์สัตว์ป่าทุ่งใหญ่นเรศวรด้านตะวันตก จังหวัดกาญจนบุรี จังหวัดตาก
      - เขตรักษาพันธุ์สัตว์ป่าทุ่งใหญ่นเรศวรด้านตะวันออก จังหวัดตาก
      - เขตรักษาพันธุ์สัตว์ป่าห้วยขาแข้ง จังหวัดอุทัยธานี จังหวัดตาก
    2. พื้นที่กลุ่มป่าดงพญาเย็น-เขาใหญ๋ จังหวัดสระบุรี
      - จังหวัดนครนายก จังหวัดปราจีนบุรี จังหวัดสระแก้ว
      - จังหวัดนครราชสีมา จังหวัดบุรีรัมย์
  - แหล่งมรดกโลกทางวัฒนธรรมที่ขึ้นทะเบียนบัญชีรายชื่อเบื้องต้น จำนวน 5 แห่ง ได้แก่
    1. เส้นทางเชื่อมต่องานวัฒนธรรม
      - ปราสาทหินพิมายและศาลากลาง จังหวัดนครราชสีมา
      - ปราสาทหินพนมรุ้ง จังหวัดบุรีรัมย์
      - ปราสาทเมืองต่ำ จังหวัดบุรีรัมย์
    2. วัดพระมหาธาตุวรมหาวิหาร จังหวัดนครศรีธรรมราช
    3. อุทยานประวัติศาสตร์ภูพระบาท จังหวัดอุดรธานี
    4. อสุภสถูป แหล่งต่างๆ และภูมิทัศน์วัฒนธรรมของเชิงไทรใหญ่ นครหลวงเวียงจันทน์ จังหวัดเชียงใหม่
    5. พระธาตุพนม กลุ่มสิ่งก่อสร้างทางประวัติศาสตร์และภูมิทัศน์ จังหวัดนครพนม
  - แหล่งมรดกทางธรรมชาติที่ขึ้นทะเบียนบัญชีรายชื่อเบื้องต้น จำนวน 1 แห่ง ได้แก่
    - พื้นที่กลุ่มป่าแก่งกระจาน จังหวัดราชบุรี จังหวัดเพชรบุรี จังหวัดประจวบคีรีขันธ์
  - พืชเฉพาะถิ่น
    - พื้นที่ชุ่มน้ำระหว่างประเทศ จำนวน 14 แห่ง
      - เนื้อที่ 2,517,089.5 ไร่ ได้แก่
        - พุททวนซีเลียม ไบเรตพื้นที่ลุ่มน้ำป่าห้วยเปือย จังหวัดพัทลุง
        - เขตห้ามล่าสัตว์ป่าอิงโจหลิง จังหวัดหนองคาย
        - ดอนหอยหลอด จังหวัดสมุทรสงคราม
        - ปากแม่น้ำกระเปาะ จังหวัดกระบี่
        - เขตห้ามล่าสัตว์ป่าหนองงูเห่า จังหวัดชัยภูมิ
        - เขตรักษาพันธุ์สัตว์ป่าเฉลิมพระเกียรติสมเด็จพระนางเจ้าสิริกิติ์ พระบรมราชินีนาถ จังหวัดนครราชสีมา
        - อุทยานแห่งชาติภาคใต้ใหม่-หมู่เกาะลิบง ปากน้ำศรี จังหวัดตรัง
        - อุทยานแห่งชาติแหลมสน-ปากแม่น้ำกระเปาะ-ปากคลองกะเปอร์ จังหวัดระนอง
        - อุทยานแห่งชาติหมู่เกาะอ่างทอง จังหวัดสุราษฎร์ธานี
        - อุทยานแห่งชาติอ่าวพังงา จังหวัดพังงา
        - อุทยานแห่งชาติเขาสามร้อยยอด จังหวัดประจวบคีรีขันธ์
        - กูดกิง จังหวัดมีนกาฬ
        - เกาะกระ จังหวัดนครศรีธรรมราช
        - เกาะกระ เกาะพระทอง จังหวัดพังงา
  - พื้นที่ชุ่มน้ำ เนื้อที่ 19,719,082 ไร่
  - พื้นที่คุ้มครองสิ่งแวดล้อม จำนวน 9 แห่ง ได้แก่
    - เขตพื้นที่คุ้มครองสิ่งแวดล้อม
    - เขตรักษาพันธุ์สัตว์ป่าทุ่งใหญ่นเรศวร
    - เขตรักษาพันธุ์สัตว์ป่าห้วยขาแข้ง
    - เขตรักษาพันธุ์สัตว์ป่าดงพญาเย็น-เขาใหญ๋
    - เขตรักษาพันธุ์สัตว์ป่าห้วยขาแข้ง
    - เขตรักษาพันธุ์สัตว์ป่าห้วยขาแข้ง
    - เขตรักษาพันธุ์สัตว์ป่าห้วยขาแข้ง
    - เขตรักษาพันธุ์สัตว์ป่าห้วยขาแข้ง
    - เขตรักษาพันธุ์สัตว์ป่าห้วยขาแข้ง
  - พื้นที่ประเทศไทย เนื้อที่ 320,696,875 ไร่

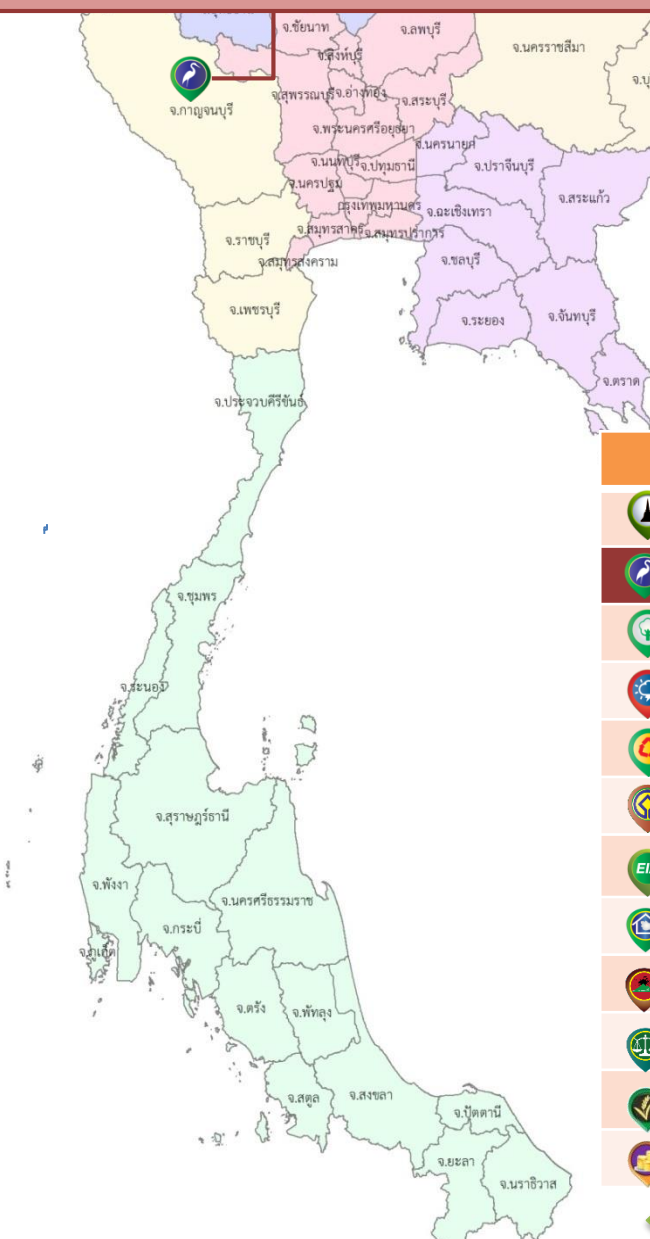


วันที่ ๓ มิถุนายน ๒๕๖๔ เวลา ๐๙.๐๐ น.

สถานการณ์ฉุกเฉิน (ไม่มี)



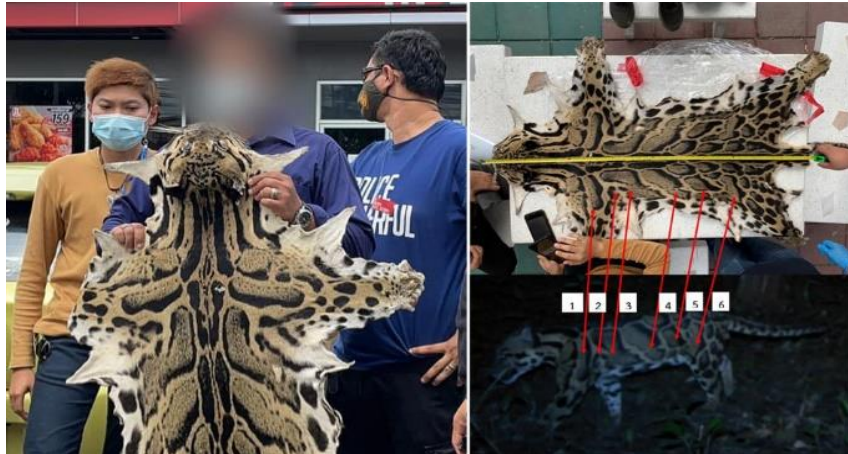
กาญจนบุรี : หนังสือหลายเล่มที่ชุดพญาเสือจับกุม ตรงกับเสือในวงจรปิดอุทยานฯ ไทรโยค (ข้อมูล : ผู้จัดการออนไลน์)



สัญลักษณ์	
	สิ่งแวดล้อมศิลปกรรม
	ความหลากหลายทางชีวภาพ ๑ รายการ
	พื้นที่คุ้มครองสิ่งแวดล้อม
	Climate Change
	ขยะ - น้ำเสีย
	มรดกโลก
	EIA
	สิ่งแวดล้อมชุมชนและพื้นที่สีเขียว
	เรื่องที่มีผลกระทบต่อสิ่งแวดล้อม
	กฎหมายสิ่งแวดล้อม
	ที่ดินป่าไม้ - ที่ดินทำกิน
	กองทุนสิ่งแวดล้อม

ข่าวด้านบวก - ข่าว  
 ข่าวด้านลบ ๑ ข่าว

## หนังเสือลายเมฆที่ชุดพญาเสือจับกุม ตรงกับเสือในวงจรปิดอุทยานฯ ไทรโยค



เมื่อวันที่ ๒ มิ.ย. ๖๔ ผู้สื่อข่าวรายงานว่า เจ้าหน้าที่หน่วยเฉพาะกิจปฏิบัติการพิเศษผู้พิทักษ์อุทยานแห่งชาติและสัตว์ป่า (พญาเสือ) ร่วมกับส่วนยุทธการด้านการป้องกันและปราบปราม สำนักป้องกันปราบปราม และควบคุมไฟป่า และตำรวจสถานีตำรวจภูธรโพธิ์แก้ว อ.สามพราน จ.นครปฐม เข้าจับกุมผู้กระทำความผิด หลังให้สายลับล่อซื้อซากหนังเสือลายเมฆที่ประกาศขายผ่านกลุ่มเฟซบุ๊ก ราคาผืนละ ๗,๕๐๐ บาท โดยวางมัดจำ ๒,๐๐๐ บาท และนัดส่งมอบที่ปั้มน้ำมันบางจาก โดยดำเนินคดีในข้อหาร่วมกันครอบครองซากสัตว์ป่าคุ้มครอง และร่วมกันค้าซากสัตว์ป่าคุ้มครองโดยไม่ได้รับอนุญาต จากนั้นเจ้าหน้าที่ชุดพญาเสือ ตำรวจ และฝ่ายปกครองนำหมายค้นจากศาลจังหวัดกาญจนบุรี เข้าตรวจสอบห้องเช่าเลขที่ ๗๕๙/๑ หมู่ ๓ ต.ท่าเสา อ.ไทรโยค จ.กาญจนบุรี ซึ่งระบุว่าเป็นผู้ชายหนังเสือลายเมฆให้แก่ผู้กระทำความผิด จากการตรวจค้นพบนกขุนทอง นกเขียวก้านทองหัวสีทอง และเกล็ดหินจำนวนหนึ่ง ชุดพญาเสือร้องทุกข์กล่าวโทษต่อพนักงานสอบสวน สภ.ไทรโยค ให้ดำเนินคดีตามกฎหมาย

เสือลายเมฆ เป็นเสือขนาดเล็ก รูปร่างคล้ายเสือดาวแต่เล็กกว่า ลำตัวมีสีพื้นน้ำตาลอมเทาจนถึงน้ำตาลเหลือง และขาด้านในสีขาว หรือสีครีม มีลายสีน้ำตาลเข้มเป็นดวงเหมือนก้อนเมฆขนาดใหญ่ทั่วลำตัว หางยาว มีลายเป็นปล้อง ปลายหางมีสีดำ หรือสีเทา เสือลายเมฆ เป็นสัตว์ป่าคุ้มครองลำดับที่ ๑๗๓ ของประเทศไทยตาม พ.ร.บ.สงวนและคุ้มครองสัตว์ป่า พุทธศักราช ๒๕๖๒ เนื่องจากเสือลายเมฆมีลวดลายสวยงาม จึงถูกล่าเพื่อเอาหนัง และนำกระดูกไปทำเป็นยาบำรุงร่างกาย

ที่มา : ผู้จัดการออนไลน์

(<https://www.mgonline.com/onlinedetection/detail/9640000053086>)