



**ขอบเขตพื้นที่และแหล่งทรัพยากรธรรมชาติและสิ่งแวดล้อม
ในความดูแลรับผิดชอบของ
สำนักงานนโยบายและแผนทรัพยากรธรรมชาติและสิ่งแวดล้อม**

- ตัวสัญลักษณ์สี**
- แหล่งมรดกโลกทางวัฒนธรรม จำนวน 3 แห่ง ได้แก่
 1. เมืองประวัติศาสตร์สุโขทัยและเมืองบริวาร
 - อุทยานประวัติศาสตร์ศรีสัชนาลัย อุทยานประวัติศาสตร์สุโขทัย จังหวัดสุโขทัย
 - อุทยานประวัติศาสตร์กำแพงเพชร จังหวัดกำแพงเพชร
 2. นครประวัติศาสตร์พระนครศรีอยุธยา
 - จังหวัดพระนครศรีอยุธยา
 3. แหล่งโบราณคดีบ้านเชียง จังหวัดอุดรธานี
 - แหล่งมรดกโลกทางธรรมชาติ จำนวน 2 แห่ง ได้แก่
 1. เขตรักษาพันธุ์สัตว์ป่าทุ่งใหญ่นเรศวร - พืชสวนเชิง
 - เขตรักษาพันธุ์สัตว์ป่าทุ่งใหญ่นเรศวรด้านตะวันตก จังหวัดกาญจนบุรี จังหวัดตาก
 - เขตรักษาพันธุ์สัตว์ป่าทุ่งใหญ่นเรศวรด้านตะวันออก จังหวัดตาก
 - เขตรักษาพันธุ์สัตว์ป่าห้วยขาแข้ง จังหวัดอุทัยธานี จังหวัดตาก
 2. พื้นที่กลุ่มป่าดงพญาเย็น-เขาใหญ่วัดสิริ จังหวัดสระบุรี
 - จังหวัดนครนายก จังหวัดปราจีนบุรี จังหวัดสระแก้ว
 - จังหวัดนครราชสีมา จังหวัดบุรีรัมย์
 - แหล่งมรดกโลกทางวัฒนธรรมที่ขึ้นทะเบียนบัญชีรายชื่อเบื้องต้น จำนวน 5 แห่ง ได้แก่
 1. เส้นทางเชื่อมต่องานวัฒนธรรม
 - ปราสาทหินพิมายและศาลากลาง จังหวัดนครราชสีมา
 - ปราสาทหินพนมรุ้ง จังหวัดบุรีรัมย์
 - ปราสาทเมืองต่ำ จังหวัดบุรีรัมย์
 2. วัดพระมหาธาตุวรมหาวิหาร จังหวัดนครศรีธรรมราช
 3. อุทยานประวัติศาสตร์ภูพระบาท จังหวัดอุดรธานี
 4. อสุรสถาน แหล่งต่างๆ และภูมิทัศน์วัฒนธรรมของเชิงไทรใหม่ นครหลวงเวียงจันทน์ จังหวัดเชียงใหม่
 5. พระธาตุพนม กลุ่มสิ่งก่อสร้างทางประวัติศาสตร์และภูมิทัศน์ จังหวัดนครพนม
 - แหล่งมรดกทางธรรมชาติที่ขึ้นทะเบียนบัญชีรายชื่อเบื้องต้น จำนวน 1 แห่ง ได้แก่
 - พื้นที่กลุ่มป่าแก่งกระจาน จังหวัดราชบุรี จังหวัดเพชรบุรี จังหวัดประจวบคีรีขันธ์
 - พืชเฉพาะถิ่น
 - พื้นที่ชุ่มน้ำระหว่างประเทศ จำนวน 14 แห่ง เนื้อที่ 2,517,089.5 ไร่ ได้แก่
 - พุททวนซีเลียม ไบเรตพื้นที่ลุ่มน้ำป่าห้วยน้อย จังหวัดพัทลุง
 - เขตห้ามล่าสัตว์ป่าอ่างเก็บน้ำห้วยจระเข้มาก จังหวัดหนองคาย
 - ดอนหอยหลอด จังหวัดสมุทรสงคราม
 - ปากแม่น้ำกระเปาะ จังหวัดกระบี่
 - เขตห้ามล่าสัตว์ป่าหนองงูเห่า จังหวัดเขยราย
 - เขตรักษาพันธุ์สัตว์ป่าเฉลิมพระเกียรติสมเด็จพระนางเจ้าสิริกิติ์ พระบรมราชินีนาถ จังหวัดนครราชสีมา
 - อุทยานแห่งชาติภาคใต้ใหม่-หมู่เกาะลิบง ปากน้ำศรี จังหวัดตรัง
 - อุทยานแห่งชาติแหลมสน-ปากแม่น้ำกระเปาะ-ปากคลองกะเปอร์ จังหวัดระนอง
 - อุทยานแห่งชาติหมู่เกาะอ่างทอง จังหวัดสุราษฎร์ธานี
 - อุทยานแห่งชาติอ่าวพังงา จังหวัดพังงา
 - อุทยานแห่งชาติเขาสามร้อยยอด จังหวัดประจวบคีรีขันธ์
 - กุดถึง จังหวัดมีนกาฬ
 - เกาะกระ จังหวัดนครศรีธรรมราช
 - เกาะกระ เกาะพระทอง จังหวัดพังงา
 - พื้นที่ชุ่มน้ำ เนื้อที่ 19,719,082 ไร่
 - พื้นที่คุ้มครองสิ่งแวดล้อม จำนวน 9 แห่ง ได้แก่
 - เขตพื้นที่คุ้มครองสิ่งแวดล้อม
 - เขตพื้นที่คุ้มครองสิ่งแวดล้อม
 - เขตพื้นที่คุ้มครองสิ่งแวดล้อม
 - เขตพื้นที่คุ้มครองสิ่งแวดล้อม
 - เขตพื้นที่คุ้มครองสิ่งแวดล้อม
 - จังหวัดเพชรบุรีและจังหวัดประจวบคีรีขันธ์
 - เขตพื้นที่คุ้มครองสิ่งแวดล้อม
 - เขตพื้นที่คุ้มครองสิ่งแวดล้อม
 - เขตพื้นที่คุ้มครองสิ่งแวดล้อม
 - พื้นที่ประเทศไทย เนื้อที่ 320,696,875 ไร่



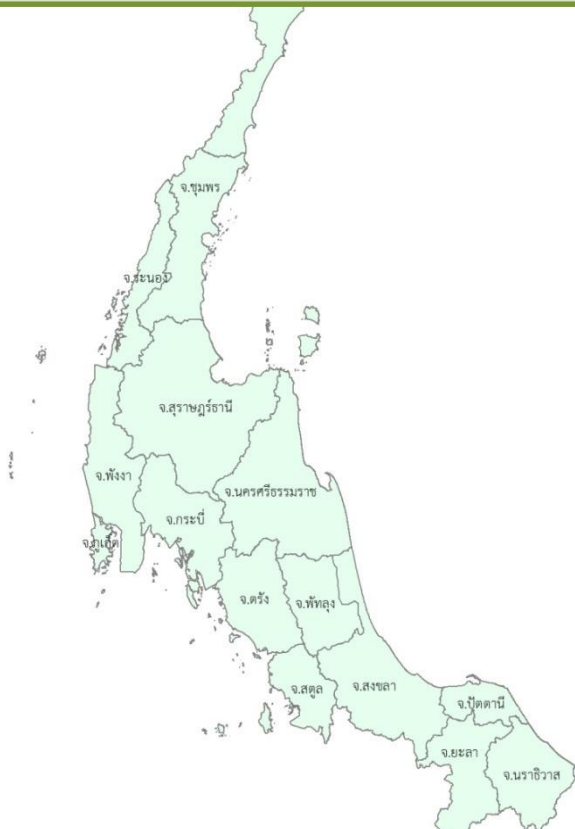
วันที่ ๒๗ พฤษภาคม ๒๕๖๔ เวลา ๐๙.๐๐ น.

สถานการณ์ฉุกเฉิน (ไม่มี)



กรุงเทพฯ : พบตึกแกนิตใหม่ของโลก “ตึกแกประดับดาว”
(ข้อมูล : นีวส์ ๑๘ ออนไลน์)

กรุงเทพฯ : ทส. ขยายความร่วมมือ “ป้องกันรักษาปากกับเพื่อนบ้านอาเซียน”
(ข้อมูล : ข่าวสดออนไลน์)



สัญลักษณ์

- สิ่งแวดล้อมศิลปกรรม
- ความหลากหลายทางชีวภาพ ๑ รายการ
- พื้นที่คุ้มครองสิ่งแวดล้อม
- Climate Change
- ขยะ - น้ำเสีย
- มรดกโลก
- EIA
- สิ่งแวดล้อมชุมชนและพื้นที่สีเขียว
- เรื่องที่มีผลกระทบต่อสิ่งแวดล้อม ๑ รายการ
- กฎหมายสิ่งแวดล้อม
- ที่ดินป่าไม้ - ที่ดินทำกิน
- กองทุนสิ่งแวดล้อม

- ข่าวด้านบวก ๒ ข่าว
- ข่าวด้านลบ - ข่าว

ทส. ขยายความร่วมมือ “ป้องกันรักษาป่ากับเพื่อนบ้านอาเซียน”

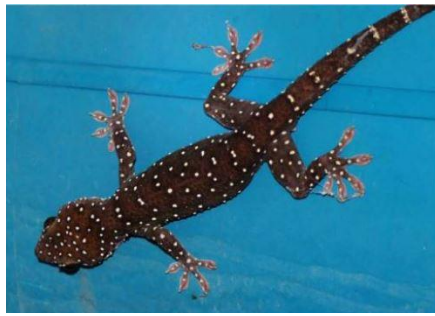


เมื่อวันที่ ๒๖ พ.ค. ๖๔ ผู้สื่อข่าวรายงานว่า นายวรารุช ศิลปอาชา รัฐมนตรีว่าการกระทรวงทรัพยากรธรรมชาติและสิ่งแวดล้อม (รมว.ทส.) ได้เปิดเผยถึงความสำเร็จและความร่วมมือของพี่น้องประชาชนที่ได้มีส่วนร่วมในการเพิ่มพื้นที่และอนุรักษ์ป่าชายเลนให้ดีขึ้นในหลายพื้นที่ นอกจากนี้ ตนได้กำหนดแนวนโยบายการขยายความร่วมมือกับภาคส่วนต่างๆ รวมถึงกลุ่มประเทศเพื่อนบ้านในกลุ่มประเทศอาเซียน ภายใต้โครงการ “Thailand Plus One” โดยมุ่งเน้นการรักษาผืนป่าและการลดการเผาที่ส่งผลกระทบต่อเป็นวงกว้างแถบภูมิภาคนี้ ทั้งนี้ ตนได้หารือกับนายจตุพร บุรุษพัฒน์ ปลัดกระทรวงทรัพยากรธรรมชาติและสิ่งแวดล้อม ในการหาเทคโนโลยีที่ทันสมัยหรือนวัตกรรมใหม่ๆ มาช่วยในการสำรวจ ลาดตระเวน และติดตามการดำเนินงานและสถานการณ์ต่างๆ ให้ได้แบบเรียลไทม์

ที่มา : ข่าวสดออนไลน์

(https://www.khaosod.co.th/monitor-news/news_6419492)

พบตุ๊กแกชนิดใหม่ของโลก “ตุ๊กแกประดับดาว”



เมื่อวันที่ ๒๖ พ.ค. ๖๔ ผู้สื่อข่าวรายงานว่า คณะสำรวจสัตว์เลื้อยคลานบริเวณเขาหินปูนภาคกลาง นำทีมโดย ดร.วรวิฑู มีสุข อาจารย์ประจำคณะวิทยาศาสตร์และเทคโนโลยี มหาวิทยาลัยเทคโนโลยีราชมงคลศรีวิชัย วิทยาเขตนครศรีธรรมราช (ใสใหญ่) ค้นพบตุ๊กแกชนิดใหม่ของโลก “ตุ๊กแกประดับดาว” (Gekko pradapdao Meesook, Sumontha, Donbundit & Pauwels, 2021) ค้นพบขณะที่กำลังทำการสำรวจสัตว์เลื้อยคลานในถ้ำแห่งหนึ่งบริเวณเขาหินปูนภาคกลาง โดยพบตุ๊กแกชนิดหนึ่ง มีลำตัวค่อนข้างแบนสีน้ำตาล ตาสีน้ำตาล มีจุดสีขาวประบนหัว ลำตัว แขน และขา โดยไม่เรียงตัวตามแนวขวาง เกาะตามผนังหินปูนและวัสดุที่มีการนำไปไว้ในถ้ำ ในเบื้องต้นไม่สามารถระบุชนิดได้ จึงเก็บตัวอย่างเพื่อตรวจสอบร่วมกับสถาบันธรรมชาติวิทยาแห่งราชอาณาจักรเบลเยียม ซึ่งพบว่าเป็นตุ๊กแกที่ยังไม่เคยมีการตั้งชื่อวิทยาศาสตร์มาก่อน จากลักษณะสีลำตัวมีสีน้ำตาลเข้ม-ดำ และมีจุดประสีขาวกระจายทั่วหัวและตัว เปรียบเสมือนดวงดาวที่พร่างพรารบนท้องฟ้ายามค่ำคืน จึงเป็นที่มาของชื่อวิทยาศาสตร์ที่มาจากภาษาไทยว่า “ประดับดาว”

ที่มา : นิวส์ ๑๘ ออนไลน์

(<https://local.newtv.co.th/bkk/Bangkok/29455>)