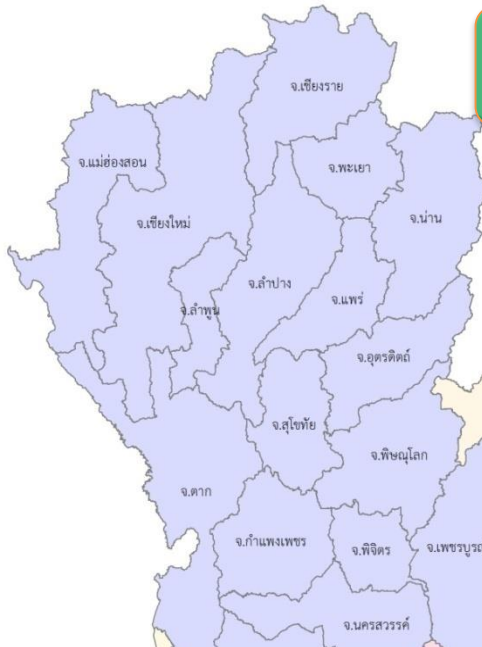




**ขอบเขตพื้นที่และแหล่งทรัพยากรธรรมชาติและสิ่งแวดล้อม  
ในความดูแลรับผิดชอบของ  
สำนักงานนโยบายและแผนทรัพยากรธรรมชาติและสิ่งแวดล้อม**

- ตัวสัญลักษณ์สี**
- แหล่งมรดกโลกทางวัฒนธรรม จำนวน 3 แห่ง ได้แก่
    1. เมืองประวัติศาสตร์สุโขทัยและเมืองบริวาร
      - อุทยานประวัติศาสตร์ศรีสัชนาลัย อุทยานประวัติศาสตร์สุโขทัย จังหวัดสุโขทัย
      - อุทยานประวัติศาสตร์กำแพงเพชร จังหวัดกำแพงเพชร
    2. นครประวัติศาสตร์พระนครศรีอยุธยา
      - จังหวัดพระนครศรีอยุธยา
    3. แหล่งโบราณคดีบ้านเชียง จังหวัดอุดรธานี
  - แหล่งมรดกโลกทางธรรมชาติ จำนวน 2 แห่ง ได้แก่
    1. เขตรักษาพันธุ์สัตว์ป่าทุ่งใหญ่นเรศวร - พืชสวนเชิง
      - เขตรักษาพันธุ์สัตว์ป่าทุ่งใหญ่นเรศวรด้านตะวันตก จังหวัดกาญจนบุรี จังหวัดตาก
      - เขตรักษาพันธุ์สัตว์ป่าทุ่งใหญ่นเรศวรด้านตะวันออก จังหวัดตาก
      - เขตรักษาพันธุ์สัตว์ป่าห้วยขาแข้ง จังหวัดอุทัยธานี จังหวัดตาก
    2. พื้นที่กลุ่มป่าดงพญาเย็น-เขาใหญ๋ จังหวัดสระบุรี
      - จังหวัดนครนายก จังหวัดปราจีนบุรี จังหวัดสระแก้ว
      - จังหวัดนครราชสีมา จังหวัดบุรีรัมย์
  - แหล่งมรดกโลกทางวัฒนธรรมที่ขึ้นทะเบียนบัญชีรายชื่อเบื้องต้น จำนวน 5 แห่ง ได้แก่
    1. เส้นทางเชื่อมต่องานวัฒนธรรม
      - ปราสาทหินพิมายและศาลากลาง จังหวัดนครราชสีมา
      - ปราสาทหินพนมรุ้ง จังหวัดบุรีรัมย์
      - ปราสาทเมืองต่ำ จังหวัดบุรีรัมย์
    2. วัดพระมหาธาตุวรมหาวิหาร จังหวัดนครศรีธรรมราช
    3. อุทยานประวัติศาสตร์ภูพระบาท จังหวัดอุดรธานี
    4. อุบลราชธานี แหล่งต่างๆ และภูมิทัศน์วัฒนธรรมของเชิงไผ่ใหม่ นครหลวงของล้านนา จังหวัดเชียงใหม่
    5. พระธาตุพนม กลุ่มสิ่งก่อสร้างทางประวัติศาสตร์และภูมิทัศน์ จังหวัดนครพนม
  - แหล่งมรดกทางธรรมชาติที่ขึ้นทะเบียนบัญชีรายชื่อเบื้องต้น จำนวน 1 แห่ง ได้แก่
    - พื้นที่กลุ่มป่าแก่งกระจาน จังหวัดราชบุรี จังหวัดเพชรบุรี จังหวัดประจวบคีรีขันธ์
  - พืชเฉพาะถิ่น
    - พื้นที่ชุ่มน้ำระหว่างประเทศ จำนวน 14 แห่ง
      - เนื้อที่ 2,517,089.5 ไร่ ได้แก่
        - พุททวนซีเลียม ไบเรตพื้นที่น้ำลำสัดร์ป่าทะเลน้อย จังหวัดพัทลุง
        - เขตห้ามล่าสัตว์ป่าอิงใจหลวง จังหวัดหนองคาย
        - ดอนหอยหลอด จังหวัดสมุทรสงคราม
        - ปากแม่น้ำกระเปาะ จังหวัดกระบี่
        - เขตห้ามล่าสัตว์ป่าหนองงูเห่า จังหวัดเข็ยราย
        - เขตรักษาพันธุ์สัตว์ป่าเฉลิมพระเกียรติสมเด็จพระเทพฯ(ฟูไ้แดง) จังหวัดนราธิวาส
        - อุทยานแห่งชาติภาคใต้ใหม่หมู่เกาะลิบง ปากน้ำศรี จังหวัดตรัง
        - อุทยานแห่งชาติแหลมสน-ปากแม่น้ำกระเปาะ-ปากคลองกะเปอร์ จังหวัดระนอง
        - อุทยานแห่งชาติหมู่เกาะอ่างทอง จังหวัดสุราษฎร์ธานี
        - อุทยานแห่งชาติอ่าวพังงา จังหวัดพังงา
        - อุทยานแห่งชาติเขาสามร้อยยอด จังหวัดประจวบคีรีขันธ์
        - กูดกิง จังหวัดมีนกาฬ
        - เกาะกระ จังหวัดนครศรีธรรมราช
        - เกาะกระ เกาะพระทอง จังหวัดพังงา
  - พื้นที่ชุ่มน้ำ เนื้อที่ 19,719,082 ไร่
  - พื้นที่คุ้มครองสิ่งแวดล้อม จำนวน 9 แห่ง ได้แก่
    - เขตพื้นที่คุ้มครองสิ่งแวดล้อม
    - เขตรักษาพันธุ์สัตว์ป่าทุ่งใหญ่นเรศวร
    - เขตรักษาพันธุ์สัตว์ป่าห้วยขาแข้ง
    - เขตรักษาพันธุ์สัตว์ป่าดงพญาเย็น-เขาใหญ๋
    - เขตรักษาพันธุ์สัตว์ป่าห้วยขาแข้ง
    - เขตรักษาพันธุ์สัตว์ป่าห้วยขาแข้ง
    - เขตรักษาพันธุ์สัตว์ป่าห้วยขาแข้ง
    - เขตรักษาพันธุ์สัตว์ป่าห้วยขาแข้ง
    - เขตรักษาพันธุ์สัตว์ป่าห้วยขาแข้ง
  - พื้นที่ประเทศไทย เนื้อที่ 320,696,875 ไร่



วันที่ ๓๐ เมษายน ๒๕๖๔ เวลา ๐๙.๐๐ น.

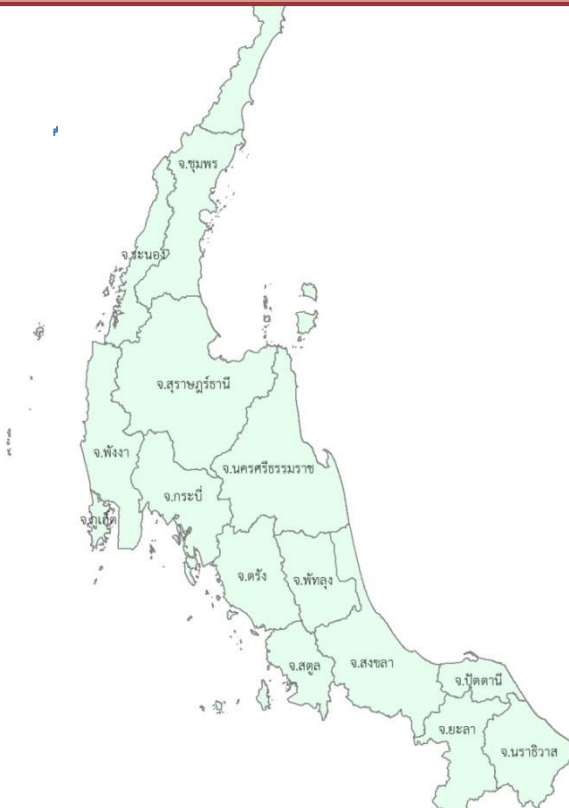
สถานการณ์ฉุกเฉิน (ไม่มี)



กทม. : การประชุมทางไกลระหว่าง รมว.ทส. กับผู้แทนสหภาพว่าด้วยการอนุรักษ์ (IUCN) และศูนย์มรดกโลก (ข้อมูล : สำนักงานนโยบายและแผนทรัพยากรธรรมชาติและสิ่งแวดล้อม)



สมุทรสงคราม : ชาวบ้านสมุทรสงครามร้อง เตือนร้อนน้ำเสียในคลองชลประทาน (ข้อมูล : สำนักข่าวไทย)



สัญลักษณ์	
	สิ่งแวดล้อมศิลปกรรม
	ความหลากหลายทางชีวภาพ
	พื้นที่คุ้มครองสิ่งแวดล้อม
	Climate Change
	ขยะ - น้ำเสีย ๑ รายการ
	มรดกโลก ๑ รายการ
	EIA
	สิ่งแวดล้อมชุมชนและพื้นที่สีเขียว
	เรื่องที่มีผลกระทบต่อสิ่งแวดล้อม
	กฎหมายสิ่งแวดล้อม
	ที่ดินป่าไม้ - ที่ดินทำกิน
	กองทุนสิ่งแวดล้อม

◆ ข้าราชการ ๑ ข้าราชการ

◆ ข้าราชการ ๑ ข้าราชการ

## การประชุมทางไกลระหว่าง รมว.ทส. กับผู้แทนสหภาพว่าด้วยการอนุรักษ์ (IUCN) และศูนย์มรดกโลก

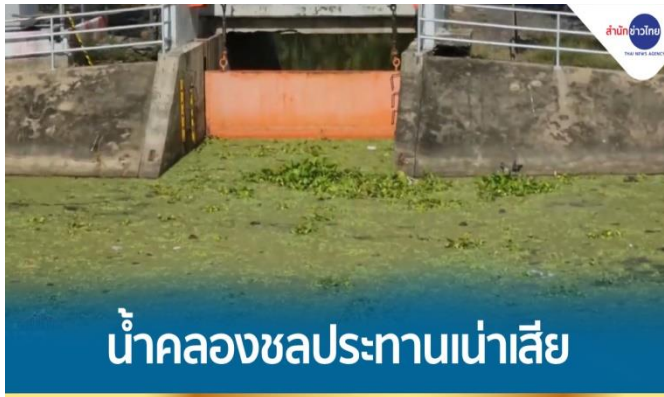


เมื่อวันที่ ๒๙ เม.ย. ๖๔ ผู้สื่อข่าวรายงานว่า ณ ห้องประชุมชั้น ๑๗ อาคารกระทรวงทรัพยากรธรรมชาติและสิ่งแวดล้อม นายวรารุช ศิลปอาชา รัฐมนตรีว่าการกระทรวงทรัพยากรธรรมชาติและสิ่งแวดล้อม เป็นประธานประชุมทางไกลร่วมกับผู้แทนสหภาพนานาชาติเพื่อการอนุรักษ์ธรรมชาติและทรัพยากรธรรมชาติ (IUCN) สำนักงานใหญ่ และศูนย์มรดกโลก นายสีหศักดิ์ พวงเกตุแก้ว หัวหน้าคณะผู้แทนไทยในคณะกรรมการมรดกโลก นายจตุพร บุรุษพัฒน์ ปลัดกระทรวงทรัพยากรธรรมชาติและสิ่งแวดล้อม ดร.รวิวรรณ ภูริเดช เลขาธิการสำนักงานนโยบายและแผนทรัพยากรธรรมชาติและสิ่งแวดล้อม (สผ.) อธิบดีกรมอุทยานแห่งชาติ สัตว์ป่า และพันธุ์พืช อธิบดีกรมองค์การระหว่างประเทศ พร้อมเจ้าหน้าที่ที่เกี่ยวข้องเข้าร่วมการประชุม

ในการนี้ นายประเสริฐ ศิรินภาพร รองเลขาธิการ สผ. นำเสนอข้อมูลในการพัฒนาพื้นที่กลุ่มป่าแก่งกระจาน ที่ประชุมได้แลกเปลี่ยนข้อมูล และความก้าวหน้าในการดำเนินงานด้านต่าง ๆ เพื่อสนับสนุนการนำเสนอพื้นที่กลุ่มป่าแก่งกระจานเป็นมรดกโลก และการดำเนินงานเพื่อพัฒนาคุณภาพชีวิตของชุมชนบ้านโป่งลึก-บางกลอย ในพื้นที่กลุ่มป่าแก่งกระจาน

ที่มา: กลุ่มงานอำนวยการและประชาสัมพันธ์  
สำนักงานนโยบายและแผนทรัพยากรธรรมชาติและสิ่งแวดล้อม

## ชาวบ้านสมุทรสงครามร้อง เตือนร้อนน้ำเสียในคลองชลประทาน



เมื่อวันที่ ๒๙ เม.ย. ๖๔ ผู้สื่อข่าวรายงานว่า น้ำในคลองชลประทานที่หล่อเลี้ยงชาวบ้าน ต.นางตะเคียน อ.เมืองสมุทรสงคราม จ.สมุทรสงคราม หลายร้อยหลังคาเรือน ตลอดแนวคลองในพื้นที่ ต.นางตะเคียน ยาวกว่า ๔-๕ กม. เน่าเสีย มีปลาตาย วัชพืช และขยะลอยเต็มคลองสร้างความเดือดร้อนให้แก่ชาวบ้าน ที่ผ่านมา องค์การบริหารส่วนตำบลนางตะเคียนจัดเก็บผักตบชวาและวัชพืช แต่ไม่สามารถกำจัดให้หมดไปได้ มีน้ำขังยังมีน้ำเสียจากพื้นที่ต้นน้ำปล่อยลงมาเพิ่ม

นายสมจิตร จริยประเสริฐสิน นายกองค้การบริหารส่วนตำบลนางตะเคียนกล่าวว่า ต.นางตะเคียน เป็นพื้นที่ ๓ น้ำ คือ น้ำจืด น้ำกร่อย และน้ำเค็ม มีประตูกั้นน้ำเค็ม ป้องกันน้ำเค็มรุกล้ำเข้าไป แต่ต้องมารับน้ำเสียจากหลายพื้นที่มารวมในคลองนี้ ที่ผ่านมา พยายามแก้ไขปัญหาน้ำเสียแต่เกินศักยภาพ มีน้ำเสียสีขุ่นดำไหลลงมาจากต้นน้ำ ทำให้ปลาในคลองตายเป็นจำนวนมากโดยหาสาเหตุไม่พบ อยากให้หน่วยงานที่เกี่ยวข้องเข้ามาดูแลแก้ไขปัญหาน้ำเสียในคลอง

ที่มา: สำนักข่าวไทย

(<https://tna.mcot.net/region-685601>)