



คู่มือ

การคัดเลือก "เพชรสีแสง" บุคคลต้นแบบ

สำนักงานนโยบายและแผนทรัพยากรธรรมชาติและสิ่งแวดล้อม

กลุ่มงานคุ้มครองจรรยาบรรณ

โทร. ๐ ๒๒๖๕ ๖๕๐๐ ภายใน ๖๘๔๕

โทรสาร ๐ ๒๒๖๕ ๖๕๑๐

คู่มือ

การคัดเลือก "เพชรจรัสแสง" บุคคลต้นแบบ

สำนักงานนโยบายและแผนทรัพยากรธรรมชาติและสิ่งแวดล้อม

กลุ่มงานคุ้มครองจริยธรรม

โทร. ๐ ๒๒๖๕ ๖๕๐๐ ภายใน ๖๘๔๕

โทรสาร ๐ ๒๒๖๕ ๖๕๑๐

คำนำ

ด้วยกระทรวงทรัพยากรธรรมชาติและสิ่งแวดล้อม ได้กำหนดให้มีโครงการคัดเลือก “เพชรจรัสแสง” บุคคลต้นแบบ สังกัดกระทรวงทรัพยากรธรรมชาติและสิ่งแวดล้อม โดยให้หน่วยงานในสังกัด พิจารณาคัดเลือก ข้าราชการและเจ้าหน้าที่เข้าร่วมการคัดเลือก สำนักงานนโยบายและแผนทรัพยากรธรรมชาติและสิ่งแวดล้อม จึงได้ จัดกิจกรรมการคัดเลือกข้าราชการและเจ้าหน้าที่ในสังกัด ที่มีความรู้ความสามารถ มีจิตสำนึกในการประพฤติตน ปฏิบัติงานและการให้บริการมีความโปร่งใส ตรวจสอบได้ ประพฤติปฏิบัติตนเป็นไปตามประมวลจริยธรรมข้าราชการ พลเรือน ซึ่งถือเป็นตัวอย่างให้กับบุคลากรในองค์กร สอดคล้องกับแนวทางในการป้องกันและปราบปรามการทุจริต ประพฤติมิชอบในระบบราชการ

คู่มือการพิจารณาคัดเลือก “เพชรจรัสแสง” บุคคลต้นแบบ จัดทำขึ้นเพื่อให้กระบวนการคัดเลือก เป็นไปด้วยความโปร่งใส เป็นธรรมและเพื่อใช้เป็นแนวทาง ในการคัดเลือกบุคคลที่สมควรเป็น “เพชรจรัสแสง” บุคคล ต้นแบบ สำนักงานนโยบายและแผนทรัพยากรธรรมชาติและสิ่งแวดล้อม ต่อไป

คณะทำผู้จัดทำ
กลุ่มงานคุ้มครองจริยธรรม
สำนักงานนโยบายและแผนทรัพยากรธรรมชาติและสิ่งแวดล้อม

สารบัญ

	หน้า
วัตถุประสงค์	๑
ขอบเขต	๑
คุณสมบัติของผู้เข้ารับการคัดเลือก	๑
กลุ่มบุคคลที่มีสิทธิ์เข้ารับการคัดเลือก	๑
คณะกรรมการผู้พิจารณา	๒
การดำเนินการสรรหาและคัดเลือก	๒
ขั้นตอนการคัดเลือก	๒
Work Flow	๓ - ๔
หลักเกณฑ์การพิจารณา	๕
คำอธิบายรายละเอียดหลักเกณฑ์	๕
การดำเนินการเมื่อได้รับการคัดเลือกเป็น “เพชรจรัสแสง” บุคคลต้นแบบ	๕
ภาคผนวก	
๑) แบบเสนอชื่อเข้ารับการคัดเลือก “เพชรจรัสแสง” บุคคลต้นแบบ	
๒) แบบแสดงประวัติและผลงานเพื่อประกอบการคัดเลือก “เพชรจรัสแสง” บุคคลต้นแบบ	
๓) แบบประเมินบุคคลเป็น “เพชรจรัสแสง” บุคคลต้นแบบ	
๔) แบบฟอร์มการประเมินจากภายในหน่วยงาน	
๕) แบบฟอร์มการประเมินจากภายนอกหน่วยงาน	
๖) แบบแสดงวิสัยทัศน์ ประกอบการคัดเลือก	

**คู่มือการคัดเลือก “เพชรจรัสแสง” บุคคลต้นแบบ
สำนักงานนโยบายและแผนทรัพยากรธรรมชาติและสิ่งแวดล้อม**

วัตถุประสงค์

๑. เพื่อยกย่องเชิดชูเกียรติข้าราชการ พนักงานและเจ้าหน้าที่ ที่มีคุณลักษณะของการเป็นเจ้าหน้าที่ภาครัฐที่ดี มีคุณธรรมและจริยธรรม ให้เป็นที่ปรากฏต่อสาธารณชน เป็นบุคคลต้นแบบ และเป็นเกียรติประวัติ อันเป็นการเสริมสร้างขวัญกำลังใจให้แก่เจ้าหน้าที่สำนักงานนโยบายและแผนทรัพยากรธรรมชาติและสิ่งแวดล้อม
๒. เพื่อเสริมสร้างประสิทธิภาพ ประสิทธิผลในการปฏิบัติงาน และเป็นส่วนหนึ่งในมาตรการป้องกันและปราบปรามการทุจริตและประพฤติมิชอบ ของสำนักงานนโยบายและแผนทรัพยากรธรรมชาติและสิ่งแวดล้อม
๓. เพื่อเป็นแนวทางการปฏิบัติงานที่สามารถถ่ายทอดให้กับผู้เข้ามาปฏิบัติงานใหม่ และผู้ที่ได้รับมอบหมาย ให้ปฏิบัติหน้าที่รับผิดชอบการคัดเลือกข้าราชการพลเรือนดีเด่น สามารถดำเนินการได้อย่างถูกต้องตามกระบวนการ และมีประสิทธิภาพ
๔. เพื่อให้สำนักงานนโยบายและแผนทรัพยากรธรรมชาติและสิ่งแวดล้อม มีคู่มือการปฏิบัติงานที่ชัดเจน แสดงถึงรายละเอียด ขั้นตอนการปฏิบัติงานของกิจกรรมแต่ละกระบวนการ และสร้างมาตรฐานการปฏิบัติงาน

ขอบเขต

คู่มือฉบับนี้แสดงให้เห็นถึงกระบวนการปฏิบัติงานการคัดเลือก “เพชรจรัสแสง” บุคคลต้นแบบ ตั้งแต่กระทรวงทรัพยากรธรรมชาติและสิ่งแวดล้อม แจ้งส่วนราชการในสังกัดดำเนินการคัดเลือก จนถึงกระบวนการมอบรางวัล และแจ้งเวียนให้ผู้เกี่ยวข้องทราบ

คุณสมบัติของผู้ได้รับการคัดเลือก

๑. เป็นข้าราชการประเภทบริหารระดับสูง ระดับต้น ประเภทอำนวยการระดับสูง ระดับต้น ประเภทวิชาการระดับเชี่ยวชาญ ชำนาญการพิเศษ ชำนาญการ ปฏิบัติการ ประเภททั่วไป ระดับอาวุโส ชำนาญงาน ปฏิบัติงาน ลูกจ้างประจำ พนักงานราชการ สังกัดสำนักงานนโยบายและแผนทรัพยากรธรรมชาติและสิ่งแวดล้อม
๒. มีระยะเวลาในการรับราชการ/ปฏิบัติงานในสำนักงานนโยบายและแผนทรัพยากรธรรมชาติและสิ่งแวดล้อม ต่อเนื่องในกลุ่มที่เข้ารับการคัดเลือกเป็นเวลาไม่น้อยกว่า ๕ ปี
๓. มีคุณลักษณะการเป็นเจ้าหน้าที่ภาครัฐที่ดี มีคุณธรรมจริยธรรม มีค่านิยมสร้างสรรค์ มีความประพฤติการปฏิบัติงาน และภาพลักษณ์ที่ปรากฏต่อผู้ร่วมงานและสาธารณชน ที่ถือเป็นแบบอย่างที่ดีอย่างต่อเนื่อง
๔. ไม่เคยถูกลงโทษทางวินัยหรืออยู่ระหว่างสอบสวนทางวินัย และไม่อยู่ระหว่างการสอบสวนของพนักงานสอบสวนในคดีอาญา หรืออยู่ระหว่างการดำเนินคดีอาญาในศาล เว้นแต่เป็นคดีที่ได้กระทำโดยประมาทหรือความผิดลหุโทษ

กลุ่มบุคคลที่มีสิทธิ์เข้ารับการคัดเลือก

- กลุ่มที่ ๑ ตำแหน่งประเภทบริหารระดับสูง ระดับต้น ประเภทอำนวยการระดับสูง ระดับต้น และตำแหน่งประเภทวิชาการ ระดับเชี่ยวชาญ
- กลุ่มที่ ๒ ตำแหน่งประเภทวิชาการระดับชำนาญการพิเศษ ชำนาญการ และตำแหน่งประเภททั่วไป ระดับอาวุโส
- กลุ่มที่ ๓ ตำแหน่งประเภทวิชาการ ระดับปฏิบัติการ ตำแหน่งประเภททั่วไป ระดับชำนาญงาน และระดับปฏิบัติงาน
- กลุ่มที่ ๔ ลูกจ้างประจำ/พนักงานราชการ

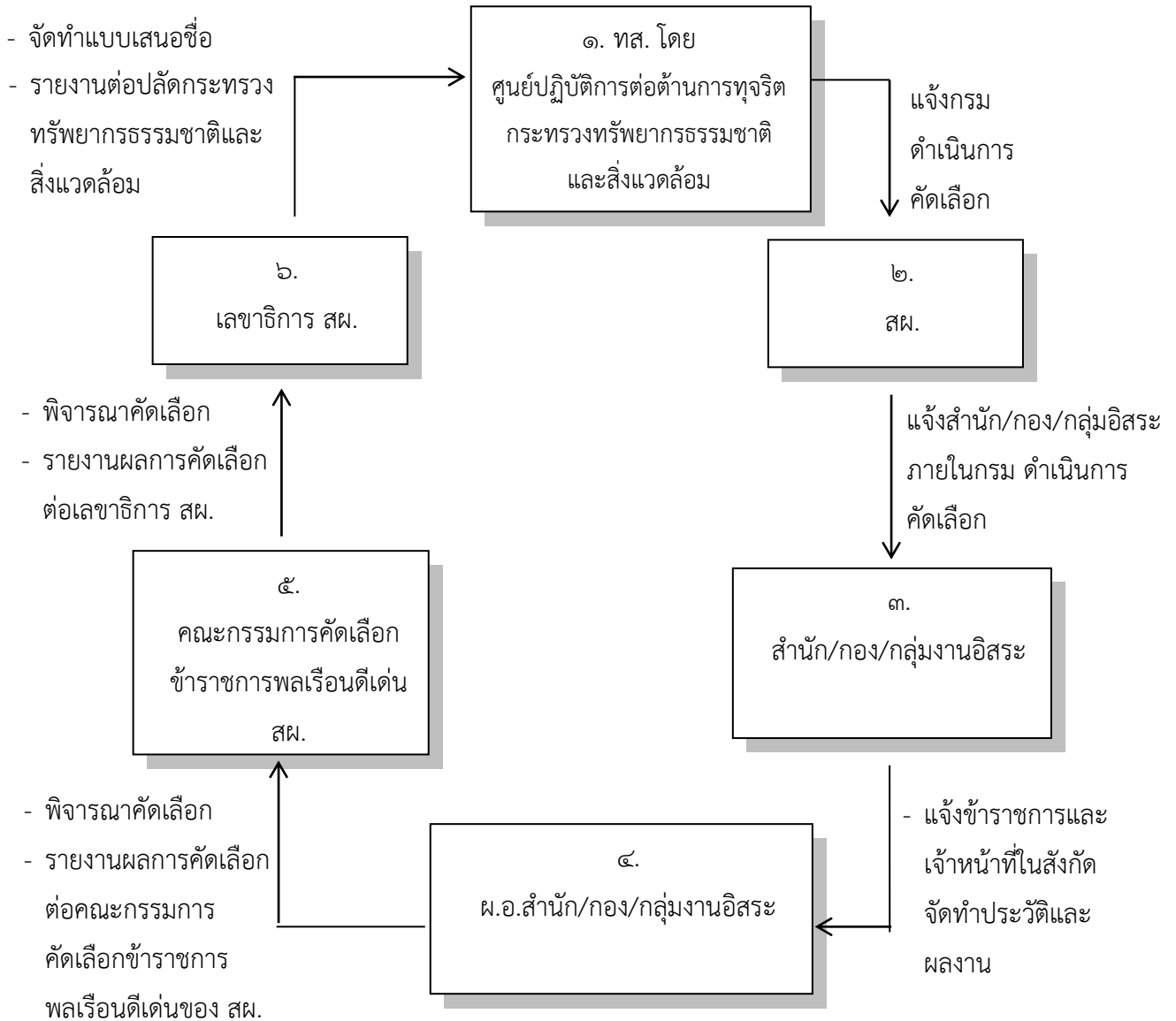
คณะกรรมการผู้พิจารณา

คณะกรรมการคัดเลือกข้าราชการพลเรือนดีเด่นสำนักงานนโยบายและแผนทรัพยากรธรรมชาติและสิ่งแวดล้อม มีหน้าที่คัดเลือกบุคคลที่สมควร เป็น“เพชรจรัสแสง” บุคคลต้นแบบ สำนักงานนโยบายและแผนทรัพยากรธรรมชาติและสิ่งแวดล้อม เพื่อเสนอชื่อเข้ารับการคัดเลือกเป็น “เพชรจรัสแสง” บุคคลต้นแบบ สังกัดกระทรวงทรัพยากรธรรมชาติและสิ่งแวดล้อมต่อไป

การดำเนินการสรรหาและคัดเลือก

สำนักงานนโยบายและแผนทรัพยากรธรรมชาติและสิ่งแวดล้อม แจ้งสำนัก/กอง/กลุ่มอิสระ ในสังกัด เสนอชื่อ บุคคล ที่สมควรยกย่องเป็น“เพชรจรัสแสง”ของสำนักงานนโยบายและแผนทรัพยากรธรรมชาติและสิ่งแวดล้อม และ จะดำเนินการคัดเลือกโดยคณะกรรมการ เป็นผู้พิจารณาคัดเลือก โดยอาจใช้แบบฟอร์มตามที่คณะกรรมการ กำหนด ทั้งนี้หากคณะกรรมการ มีประเด็นข้อสงสัย อาจให้มีการสัมภาษณ์

ขั้นตอนการคัดเลือก



Work Flow กระบวนการ

ชื่อกระบวนการ : กระบวนการคัดเลือก “เพชรจรัสแสง” บุคคลต้นแบบ สำนักงานนโยบายและแผนทรัพยากรธรรมชาติและสิ่งแวดล้อม

ตัวชี้วัดที่สำคัญของกระบวนการ : ร้อยละ ๑๐๐ ของการดำเนินการคัดเลือก“เพชรจรัสแสง” บุคคลต้นแบบ เป็นไปด้วยความเรียบร้อย ถูกต้องตามระเบียบ

ลำดับ	ผังกระบวนการ	ระยะเวลา	รายละเอียดงาน	มาตรฐาน/คุณภาพ	ผู้รับผิดชอบ
๑	กระทรวงทรัพยากรธรรมชาติและสิ่งแวดล้อมแจ้งให้ทุกส่วนราชการในสังกัดดำเนินการคัดเลือก “เพชรจรัสแสง” บุคคลต้นแบบ	๗ วัน	กระทรวงทรัพยากรธรรมชาติและสิ่งแวดล้อม โดย ศปท.ทส. มีหนังสือแจ้งส่วนราชการในสังกัดดำเนินการคัดเลือก “เพชรจรัสแสง” บุคคลต้นแบบ โดยพิจารณาจากเจ้าหน้าที่ในสังกัด	- หนังสือศูนย์ปฏิบัติการต่อต้านการทุจริต (ศปท.ทส.)	- ศูนย์ปฏิบัติการต่อต้านการทุจริต (ศปท.ทส.)
๒	สผ. โดย กคจ. แจ้งให้ สำนัก/กอง/กลุ่มอิสระ ดำเนินการคัดเลือกดำเนินการคัดเลือก “เพชรจรัสแสง” บุคคลต้นแบบ โดยพิจารณาจากเจ้าหน้าที่ในสังกัด	๕ วัน	กคจ. มีบันทึกข้อความแจ้ง สำนัก/กอง/กลุ่มอิสระ ให้ดำเนินการคัดเลือกเจ้าหน้าที่ในสังกัดที่มีความเหมาะสมให้เป็น “เพชรจรัสแสง” บุคคลต้นแบบ ตามคู่มือการคัดเลือก “เพชรจรัสแสง” บุคคลต้นแบบ สผ.	- บันทึกข้อความแจ้ง สำนัก/กอง/กลุ่มอิสระ - คู่มือการคัดเลือก “เพชรจรัสแสง” บุคคลต้นแบบ สผ.	- กลุ่มงาน คຸ່ມ ครง จริยธรรม - สำนัก/กอง/กลุ่มอิสระ
๓	สำนัก/กอง/กลุ่มอิสระ พิจารณาคัดเลือกเจ้าหน้าที่ที่มีความเหมาะสมเป็น “เพชรจรัสแสง” บุคคลต้นแบบ	๒๐ วัน	สำนัก/กอง/กลุ่มอิสระ พิจารณาคัดเลือกข้าราชการและลูกจ้างประจำในสังกัดที่มีความเหมาะสมให้เป็น “เพชรจรัสแสง” บุคคลต้นแบบ ตามคู่มือการคัดเลือก “เพชรจรัสแสง” บุคคลต้นแบบ สผ. พร้อมทั้งให้ผู้ที่ได้รับการคัดเลือกจัดทำแบบประวัติและผลงาน	คู่มือการคัดเลือก “เพชรจรัสแสง” บุคคลต้นแบบ สผ.	- สำนัก/กอง/กลุ่มอิสระ - กลุ่มงาน คຸ່ມ ครง จริยธรรม
๔	สำนัก/กอง/กลุ่มอิสระ รายงานผลการคัดเลือก	๑ วัน	สำนัก/กอง/กลุ่มอิสระ แจ้งผลการคัดเลือก “เพชรจรัสแสง” บุคคลต้นแบบ มายัง กคจ.	- บันทึกข้อความ สำนัก/กอง/กลุ่มอิสระ - คู่มือการคัดเลือก “เพชรจรัสแสง” บุคคลต้นแบบ สผ.	- สำนัก/กอง/กลุ่มอิสระ - กลุ่มงาน คຸ່ມ ครง จริยธรรม

ลำดับ	ฝั่งกระบวนการ	ระยะเวลา	รายละเอียดงาน	มาตรฐาน/คุณภาพ	ผู้รับผิดชอบ
๕	กคจ. รวบรวมรายชื่อจาก สำนัก/กอง/ กลุ่มอิสระ และเสนอต่อคณะกรรมการ	๗ วัน	- กคจ. ตรวจสอบคุณสมบัติของผู้แทน สำนัก/กอง/ กลุ่มอิสระ ที่เข้ารับการคัดเลือกเป็น“เพชรจรัสแสง” บุคคลต้นแบบ สผ. - กคจ. จัดการประชุมคณะกรรมการ เพื่อพิจารณา คัดเลือกผู้ที่มีความเหมาะสม	- คู่มือการคัดเลือก“เพชรจรัสแสง” บุคคลต้นแบบ สผ. - มติคณะกรรมการ	- กลุ่มงานคุ้มครองจริยธรรม - คณะกรรมการคัดเลือก ข้าราชการพลเรือนดีเด่น สผ.
๖	กคจ. รายงานมติคณะกรรมการคัดเลือก ต่อ เลขาธิการ สผ.	๒ วัน	กคจ. จัดทำรายงานการประชุมคณะกรรมการ และ รายงานผลการประชุมต่อเลขาธิการ สผ.	- บันทึกข้อความรายงานผลการ ประชุม - รายงานการประชุมคณะกรรมการ	- กลุ่มงานคุ้มครองจริยธรรม
๗	เลขาธิการ สผ. รายงานผลการคัดเลือก ต่อปลัดกระทรวงทรัพยากรธรรมชาติและ สิ่งแวดล้อม	๒ วัน	กคจ. จัดทำหนังสือถึงกระทรวงทรัพยากรธรรมชาติและ สิ่งแวดล้อม เพื่อแจ้งผลการคัดเลือก “เพชรจรัสแสง” บุคคลต้นแบบ สผ. พร้อมแนบ เอกสารดังนี้ - แบบแสดงประวัติและผลงาน ๑ ชุด/คน - แบบประเมินบุคคล ๑ ชุด/คน - แบบประเมินจากภายในหน่วยงาน ๑ ชุด/คน - แบบประเมินจากภายนอกหน่วยงาน ๑ ชุด/คน - แบบแสดงวิสัยทัศน์ ๑ ชุด/คน	- ห นั ง สื่ อ ถึ ง ก ร ะ ท ร ว ง ทรัพยากรธรรมชาติและสิ่งแวดล้อม - แบบแสดงประวัติและผลงาน - แบบประเมินบุคคล - แบบประเมินจากภายในหน่วยงาน - แบบประเมินจากภายนอกหน่วย งาน - แบบแสดงวิสัยทัศน์	- กลุ่มงานคุ้มครองจริยธรรม

หลักเกณฑ์การพิจารณา

องค์ประกอบการพิจารณา คะแนนเต็ม ๑๐๐ คะแนน พิจารณาจากเกณฑ์การพิจารณา ดังนี้

การพิจารณาจากเอกสารประกอบการเสนอการพิจารณาคัดเลือก ๑๐๐ คะแนน ประกอบด้วยองค์ประกอบ ๔ องค์ประกอบ ดังนี้

- องค์ประกอบที่ ๑ ผลงาน (ผลจากการปฏิบัติงานโดยพิจารณาจากแบบแสดงประวัติและผลงานย้อนหลัง ๕ ปี) และองค์ประกอบที่ ๒ ผลงานเด่นที่เกิดประโยชน์ต่อประชาชน องค์กรและประเทศชาติ ๔๐ คะแนน
- องค์ประกอบที่ ๓ ผลการประเมินบุคคลพิจารณาจาก การครองตน ครองคน ครองงาน คุณธรรม และจริยธรรม หรือการประเมินภายนอก/ภายในหน่วยงาน ตามตัวอย่างแบบฟอร์มที่แนบ ๔๐ คะแนน
- องค์ประกอบที่ ๔ แสดงหลักยึด/แนวทาง/หลักการ ในการปฏิบัติงาน/หรือการดำรงชีวิต ๒๐ คะแนน

คำอธิบายรายละเอียดหลักเกณฑ์

๑. องค์ประกอบที่ ๑ พิจารณาจากผลงานการปฏิบัติงาน โดยพิจารณาจากแบบแสดงประวัติและผลงานย้อนหลัง ๕ ปี เพื่อประกอบการคัดเลือกฯ
๒. องค์ประกอบที่ ๒ พิจารณาจากผลงานเด่นที่ผ่านมา โดยพิจารณาผลลัพธ์ของผลงานที่เกิดประโยชน์ต่อประชาชน องค์กรและประเทศชาติ
๓. องค์ประกอบที่ ๓ พิจารณาจากผลการประเมินบุคคล พิจารณาจากการครองตน ครองคน ครองงาน คุณธรรมและจริยธรรม หรือการประเมินภายนอก/ภายในหน่วยงาน (ประเมินทางลับ)
๔. องค์ประกอบที่ ๔ พิจารณาจากเอกสารการเขียนแสดงหลักยึด/แนวทาง/หลักการ ในการปฏิบัติงาน/หรือการดำรงชีวิต โดยการบรรยายไม่เกิน ๑ หน้ากระดาษ A๔

การดำเนินการเมื่อได้รับการคัดเลือกเป็น “เพชรจรัสแสง” บุคคลต้นแบบ สำนักงานนโยบายและแผนทรัพยากรธรรมชาติและสิ่งแวดล้อม

๑. ผู้ได้รับการคัดเลือกเป็น “เพชรจรัสแสง” บุคคลต้นแบบ สำนักงานนโยบายและแผนทรัพยากรธรรมชาติและสิ่งแวดล้อม จะได้รับการเสนอชื่อเป็นผู้แทนหน่วยงาน เพื่อเข้าร่วมการคัดเลือก “เพชรจรัสแสง” บุคคลต้นแบบ สังกัดกระทรวงทรัพยากรธรรมชาติและสิ่งแวดล้อม ต่อไป
๒. ผู้ได้รับการคัดเลือกเป็น “เพชรจรัสแสง” บุคคลต้นแบบ สังกัดกระทรวงทรัพยากรธรรมชาติและสิ่งแวดล้อม จะได้รับรางวัล “เข็มเพชรจรัสแสง” โล่เชิดชูเกียรติพร้อมเกียรติบัตร จากผู้บริหารฯ สำหรับผู้ที่ไม่ได้รับการคัดเลือกเป็น “เพชรจรัสแสง” แต่เป็นผู้ที่มีความโดดเด่นรองลงมา รับรางวัล “โล่เชิดชูเกียรติ” พร้อมเกียรติบัตรเชิดชูเกียรติ

ผู้ที่ได้รับการคัดเลือกเป็น “เพชรจรัสแสง” บุคคลต้นแบบ สำนักงานนโยบายและแผนทรัพยากรธรรมชาติและสิ่งแวดล้อม จะต้องเป็นผู้แทน ในการเข้าร่วมกิจกรรม และร่วมเป็นเครือข่ายต่อต้านการทุจริตของหน่วยงาน เพื่อเผยแพร่ ความรู้ ประสบการณ์ ตามความเหมาะสม

ภาคผนวก

แบบเสนอชื่อเข้ารับการศึกษา “เพชรจรัสแสง”
บุคคลต้นแบบ สังกัดกระทรวงทรัพยากรธรรมชาติและสิ่งแวดล้อม

(ชื่อ-นามสกุล).....ผู้เข้ารับการศึกษา
ตำแหน่ง.....สังกัด.....
กลุ่มที่เข้ารับการศึกษา.....

องค์ประกอบที่ ๑ - ๒

แบบแสดงประวัติและผลงานเพื่อประกอบการคัดเลือก
“เพชรจรัสแสง”
บุคคลต้นแบบ สังกัดกระทรวงทรัพยากรธรรมชาติและสิ่งแวดล้อม

แบบแสดงประวัติและผลงานเพื่อประกอบการคัดเลือกเป็น
 “เพชรจรัสแสง”
 บุคคลต้นแบบ สังกัดกระทรวงทรัพยากรธรรมชาติและสิ่งแวดล้อม

รูปถ่าย
 ขนาด 1 นิ้ว
 (*)

๑. ประวัติส่วนตัว

ชื่อ.....สกุล.....
 วัน/เดือน/ปีเกิด.....อายุ.....ปี
 ข้าราชการ ตำแหน่ง
 เลขที่ตำแหน่ง.....สังกัด.....
ตำแหน่ง.....
 เลขที่ตำแหน่ง.....สังกัด.....
 วุฒิการศึกษาสูงสุด (**)
 สถาบันการศึกษา.....
 เริ่มรับราชการเมื่อวันที่.....ตำแหน่ง.....
 ระดับ.....สังกัด.....

การเลื่อนเงินเดือนย้อนหลัง ๕ ปี

ปีงบประมาณ	ครั้งที่๑/เปอร์เซ็นต์/*ระดับ	ครั้งที่๒/เปอร์เซ็นต์/*ระดับ
๒๕๖๓		
๒๕๖๒		
๒๕๖๑		
๒๕๖๐		
๒๕๕๙		

* ระดับ : หมายถึง ดีเด่น/ดีมาก/ดี

ประวัติการทำงานถึงปัจจุบัน

ที่	ตำแหน่ง	หน่วยงาน/งานที่ปฏิบัติ	ระยะเวลา (วันเดือนปีและจำนวน ระยะเวลาที่ปฏิบัติงาน)

๒. ผลงานที่ควรได้รับการยกย่องเป็น “เพชรจรัสแสง” (ระบุนิคมประพฤติ การปฏิบัติงนให้ชัดเจน พร้อมเอกสารแสดงผลงาน (ถ้ามี) เช่น หนังสือชมเชย เกียรติบัตร ผลงานสร้างสรรค์ที่เป็นรูปธรรม เป็นต้น)

.....
.....
.....

๓. หลัก/แนวทางคุณธรรมและจริยธรรมที่ถือปฏิบัติเป็นรูปธรรม (สั้น กะทัดรัด ชัดเจน)

.....
.....
.....
.....
.....

ข้าพเจ้าขอรับรองว่าข้อความข้างต้นเป็นความจริงทุกประการ

(ลงชื่อ).....เจ้าของประวัติ

(.....)

ตำแหน่ง.....

๔. คำรับรองของผู้บังคับบัญชา

.....
.....
.....
.....
.....
.....
.....
.....

(ลงชื่อ).....

(.....)

ตำแหน่ง.....

หมายเหตุ

(*) รูปถ่ายสีขนาด ๑ นิ้ว เพื่อแสดงความเป็นข้าราชการพลเรือนสามัญหรือเจ้าหน้าที่ของรัฐ

(**) วุฒิการศึกษา โปรดระบุให้ถูกต้องตามวุฒิบัตร ประกาศนียบัตร หรือปริญญาบัตร เช่น มัธยมศึกษาปีที่ ๖ ประกาศนียบัตรวิชาชีพ (การบัญชี) ศิลปศาสตรบัณฑิต (รัฐศาสตร์) นิติศาสตรมหาบัณฑิต ฯลฯ

องค์ประกอบที่ ๓

แบบประเมินบุคคลเป็น “เพชรรัสแสง”
บุคคลต้นแบบ สังกัดกระทรวงทรัพยากรธรรมชาติและสิ่งแวดล้อม

แบบประเมินบุคคลเป็น “เพชรจรัสแสง”

บุคคลต้นแบบ สังกัดกระทรวงทรัพยากรธรรมชาติและสิ่งแวดล้อม

ชื่อผู้ที่ขอรับการคัดเลือก.....หน่วยงาน.....

◇ ข้าราชการ ◇ ลูกจ้างประจำ ◇ อื่นๆ ตำแหน่ง ระดับ.....

รายการประเมิน	คะแนนเต็ม	ประเมินตนเอง	ผู้ประเมิน
องค์ประกอบที่ ๑ “ครองตน” คะแนน ๑๐๐ ๑. รักชาวนิย เคารพกฎเกณฑ์ หมายถึง เป็นผู้รักชาวนิย ในฐานะที่เป็นข้าราชการพลเรือน ยึดถือและยอมรับในกฎหมาย กฎเกณฑ์ที่เกี่ยวข้อง	๒๐		
๒. ซื่อสัตย์ ขยันหมั่นเพียร อดทนและมุ่งมั่น หมายถึง เป็นผู้ที่มีความซื่อสัตย์ ขยันหมั่นเพียร อดทนต่อความยากลำบาก มุ่งมั่น ฝ่าฟันอุปสรรคต่าง ๆ	๒๐		
๓. มีหลักการ/แนวทางในการคิด ปฏิบัติตน และการทำงาน โดยสามารถยืดหยุ่นได้อย่างเหมาะสม หมายถึง เป็นบุคคลที่ยึดหลักการที่ถูกต้องเป็นแนวทางในการพิจารณาสิ่งต่าง ๆ และในการปฏิบัติตน และวางตนเองได้อย่างเหมาะสม สอดคล้องกับสภาพการณ์ต่าง ๆ รวมทั้งยึดหลักการในการทำงาน แต่ในขณะเดียวกันก็สามารถที่จะผ่อนปรนและช่วยเหลือผู้อื่น โดยไม่ขัดต่อหลักการ นั้น	๑๕		
๔. มีทัศนคติเชิงบวก ยอมรับการเปลี่ยนแปลงได้อย่างเหมาะสม หมายถึง เป็นคนมองโลกในแง่ดีหรือในลักษณะ “WIN - WIN” มองวิกฤติให้เป็นโอกาส พร้อมทั้งจะปรับตัวให้เข้ากับการเปลี่ยนแปลงได้ในระบบที่เหมาะสม	๑๕		
๕. สร้างความสมดุลระหว่างหน้าที่และเรื่องส่วนตัว หมายถึง เป็นผู้จัดสัดส่วนระหว่างหน้าที่การทำงานและเรื่องส่วนตัว ได้อย่างเหมาะสมโดยไม่เอาปัญหาส่วนตัวมาเป็นข้อจำกัดในการทำงาน และไม่เอาปัญหาด้านการงานมาเป็นข้อจำกัดในเรื่องส่วนตัว รวมทั้งมีการบริหารเวลาได้อย่างเหมาะสมระหว่างหน้าที่และเรื่องส่วนตัว	๑๕		
๖. มีศักดิ์ศรี เกียรติภูมิ แห่งความเป็นมนุษย์ หมายถึง เป็นผู้ที่ยึดมั่นในความมีศักดิ์ศรีเกียรติภูมิละอายที่จะประพฤติปฏิบัติไม่เหมาะสม มีความศรัทธา เชื่อมั่นในหลักการของความเป็นมนุษย์ เช่น หลักของความเสมอภาค	๑๕		
	รวม ๑๐๐ คะแนน		
องค์ประกอบที่ ๒ “ครองคน” คะแนน ๑๐๐ ๑. มีส่วนร่วมในกิจกรรมของสำนักงานปลัดกระทรวงทรัพยากรธรรมชาติและสิ่งแวดล้อม หมายถึง เป็นผู้เสียสละเวลา/มีส่วนร่วม/เป็นผู้ที่มีส่วนสำคัญต่อความสำเร็จในกิจกรรมที่ ส่วนราชการ จัดขึ้นเป็นประจำเสมอ	๒๕		
๒. มีมนุษยสัมพันธ์ที่ดี สุภาพอ่อนน้อมยอมรับ และให้เกียรติต่อผู้บังคับบัญชา/ผู้ใต้บังคับบัญชา เพื่อนร่วมงานและ ผู้รับบริการ หมายถึง เป็นผู้ที่ยอมรับ มีมนุษยสัมพันธ์ที่ดีมีคำพูดจาที่เหมาะสมอ่อนน้อมให้เกียรติ รู้อะไรควรไม่ควร และวางตัวได้อย่างเหมาะสมต่อทุกคนทุกระดับ	๒๕		
๓. ช่วยเหลือสนับสนุนการทำงานของผู้อื่นโดยไม่เลือกฐานะ หมายถึง เป็นผู้ช่วยเหลือสนับสนุนการทำงานของข้าราชการในส่วนราชการ โดยไม่เลือกกว่าผู้ที่ตนช่วยเหลือเป็นใคร ตนจะได้รับการตอบแทน และปฏิบัติให้โดยเสมอภาคต่อคนทุกระดับ (ค่อนข้างเป็นเรื่องส่วนตัว)	๒๕		
๔. มีความเอื้อเฟื้อเผื่อแผ่ เสียสละ หมายถึง เป็นผู้ที่มีจิตใจเอื้อเฟื้อต่อคนทุกระดับ เสียสละในประโยชน์ของตน (ค่อนข้างเป็นเรื่องส่วนตัว)	๒๕		
	รวม ๑๐๐ คะแนน		
องค์ประกอบที่ ๓ “ครองงาน” คะแนน ๑๐๐ ๑. มีวิสัยทัศน์ในการทำงานและเข้าทิศทางการนโยบายของสำนักงานปลัดกระทรวงทรัพยากรธรรมชาติและสิ่งแวดล้อม หมายถึง เป็นผู้ที่มีสายตาหรือมุมมองที่กว้างไกลในการทำงาน รู้และเข้าใจทิศทาง นโยบายขององค์กรของตนเองว่ามุ่งไปสู่อะไร และจะวางตนอย่างไรที่จะสนับสนุนหรือมีการผลักดันที่จะให้องค์กรมุ่งไปสู่ทิศทางที่วางไว้ โดยไม่ยึดประโยชน์ของตนเองหรือหน่วยงานภายในที่ตนสังกัดอยู่เป็นหลัก	๒๕		

รายการประเมิน	คะแนนเต็ม	ประเมินตนเอง	ผู้ประเมิน
๒. มีความคิดริเริ่มสร้างสรรค์และพัฒนางานในความรับผิดชอบของตนเอง หมายถึง เป็นผู้มีความคิดริเริ่มสร้างสรรค์ใหม่ ๆ ที่จะประโยชน์ต่อการพัฒนาของตน แม้ว่าฝ่าฟันอุปสรรคจากความเห็นที่แตกต่างกัน มีมุมมองในเชิงสร้างสรรค์ที่สามารถนำมาปรับใช้งานของตนได้	๒๕		
๓. ทำงานบรรลุเป้าหมาย/มีผลงานเป็นที่ยอมรับ/ได้รับการพิจารณาเลื่อนขั้นเงินเดือนกรณีพิเศษ หมายถึง เป็นผู้ที่เป็นยอมรับของคนส่วนใหญ่ว่าเป็น บุคคลที่สร้างสรรค์ผลงานให้แก่องค์กรของตนและผลงานนั้นบรรลุเป้าหมายที่ตั้งไว้ หรือเป็นผู้ที่ได้รับการพิจารณาให้เลื่อนเงินเดือน ๒ ขั้น * สำหรับข้าราชการ ภายในระยะเวลา ๕ ปี ได้รับการพิจารณาให้เลื่อนเงินเดือน ในระดับดีเด่น จำนวน ๒ ครั้ง ขึ้นไป * สำหรับลูกจ้างประจำ ภายในระยะเวลา ๕ ปี ได้รับการพิจารณาให้เลื่อนค่าจ้างประจำ ๒ ขั้น จำนวน ๒ ครั้ง หรือ ๑ ขั้นครึ่ง จำนวน ๓ ครั้ง * สำหรับพนักงานราชการ ภายในระยะเวลา ๕ ปี ได้รับการพิจารณาให้ได้รับเพิ่มค่าตอบแทนพิเศษ จำนวน ๒ ครั้ง หรือจำนวน ๓ ครั้ง	๒๕		
๔. มีความรับผิดชอบ/อุทิศเวลา/กระตือรือร้นในการทำงาน หมายถึง มีความรับผิดชอบต่องานที่ตนได้รับมอบหมาย อุทิศเวลาเพื่อให้งานที่ตนรับผิดชอบแล้วเสร็จ มีความกระตือรือร้นและมีแรงพลังผลักดันในการทำงาน	๒๕		
	รวม ๑๐๐ คะแนน		
องค์ประกอบที่ ๔ “คุณธรรมและจริยธรรม” คะแนน ๑๐๐ พฤติกรรมที่แสดงให้เห็นถึงการมีคุณธรรมและจริยธรรม “จริยธรรม” หมายถึง กิริยา หรือความประพฤติที่ดี ที่เป็นธรรม ที่ถูกต้อง เป็นการกระทำความดี เป็นการกระทำที่ทำให้ผู้กระทำ และผู้อื่นได้ประโยชน์โดยเสมอภาคซึ่งกันและกัน “คุณธรรม” หมายถึง คุณสมบัติของความคิด ของคนที่เป็นคุณ หรือประโยชน์ต่อตนเองและผู้อื่นอย่างเสมอภาคซึ่งกันและกัน			
๑. มีการปฏิบัติหน้าที่อย่างตรงไปตรงมาโดยคำนึงถึงประโยชน์ของทางราชการประเทศชาติและประชาชน ยึดถือระเบียบกฎหมาย ของทางราชการและวิชาชีพเป็นหลัก เป็นตัวอย่างที่ดีในเรื่องความซื่อสัตย์สุจริตและความรับผิดชอบ	๒๕		
๒. ให้บริการด้วยความเสมอภาคทั่วถึง เป็นธรรม รักษาประโยชน์แก่ผู้มารับบริการทุกคนให้ได้รับสะดวกรวดเร็ว มีอัธยาศัยไมตรีต่อทุกคน และบริการได้ตรงต่อเวลา	๒๕		
๓. ปฏิบัติหน้าที่ตามที่ได้รับมอบหมายให้แล้วเสร็จตามกำหนดเวลาเป็นประจำ และบรรลุเป้าหมายที่วางไว้ มักคำนึงถึงผลลัพธ์และผู้มารับบริการ โดยอยู่ภายใต้ขอบเขตของระเบียบกฎหมาย มีการใช้ทรัพยากรอย่างประหยัด มีประสิทธิภาพ ประสิทธิผล และคุ้มค่าในส่วนของค่าใช้จ่ายและเวลา	๒๕		
๔. มีการพัฒนาจิตใจตนเองอยู่เสมอ มีความจริงใจ ปฏิบัติหน้าที่ต่อผู้บังคับบัญชา/เพื่อนร่วมงาน/ลูกน้อง ทั้งต่อหน้าและลับหลัง ให้ความเคารพยกย่องตามฐานะ สรรเสริญคุณความดีในโอกาสอันสมควรหลีกเลี่ยงการนินทา กลั่นแกล้งให้ร้ายป้ายสี ชัดทอดความผิด เต็มใจให้ความร่วมมือต่อหน่วยงานบ่อย ๆ มักรับฟังความคิดเห็นของเพื่อนร่วมงานเสมอ ๆ และพัฒนาทักษะ ความรู้ ความสามารถ และตนเองให้ทันสมัย อยู่เสมอเพื่อความเจริญก้าวหน้าในงานที่ตนรับผิดชอบ และเอาชนะอุปสรรคต่าง ๆ ได้	๒๕		
	รวม ๑๐๐ คะแนน		
รวมทุกองค์ประกอบ	๔๐๐		
คะแนนเฉลี่ย	๑๐๐		

ผู้ประเมิน.....

(.....)

ตำแหน่ง.....

วันที่.....เดือน.....พ.ศ.....

หมายเหตุ ผู้ประเมินต้องเป็นผู้อำนวยการสำนัก/ศูนย์ เท่านั้น (ยกเว้นในหน่วยงานดังกล่าว ยังไม่มีการแต่งตั้งฯ ให้ผู้รักษาราชการ เป็นผู้ประเมินแทน)

แบบฟอร์มการประเมินจากภายในหน่วยงาน

เอกสารลับ

(สำหรับผู้บังคับบัญชา เช่น ผอ.สำนัก หัวหน้างาน เป็นต้น)

ชื่อผู้รับการประเมิน.....ตำแหน่ง.....

สังกัด.....กลุ่ม.....

ระดับ.....

ความเห็นของผู้ประเมิน

๑. จุดเด่นของผู้รับการประเมิน

.....
.....
.....
.....
.....

๒. จุดอ่อนของผู้รับการประเมิน

.....
.....
.....
.....
.....

๓. ความเห็นอื่น ๆ ของผู้ประเมิน

.....
.....
.....

(ลงชื่อ).....ผู้ประเมิน

(.....)

ตำแหน่ง.....

เอกสารลับ

(สำหรับผู้ที่ได้รับบัญชีรายชื่อ เช่น ข้าราชการในบังคับบัญชา พนักงานราชการ เป็นต้น)

ชื่อผู้รับการประเมิน.....ตำแหน่ง.....

สังกัด.....กลุ่ม.....

ระดับ.....

ความเห็นของผู้ประเมิน

๑. จุดเด่นของผู้รับการประเมิน

.....
.....
.....

๒. จุดอ่อนของผู้รับการประเมิน

.....
.....
.....
.....
.....

๓. ความเห็นอื่น ๆ ของผู้ประเมิน

.....
.....
.....

(ลงชื่อ).....ผู้ประเมิน

(.....)

ตำแหน่ง.....

เอกสารลับ

(สำหรับเพื่อนร่วมงาน)

ชื่อผู้รับการประเมิน.....ตำแหน่ง.....
สังกัด.....กลุ่ม.....
ระดับ.....

ความเห็นของผู้ประเมิน

๑. จุดเด่นของผู้รับการประเมิน

.....
.....
.....
.....
.....

๒. จุดอ่อนของผู้รับการประเมิน

.....
.....
.....

๓. ความเห็นด้านอื่น ๆ ที่ต้องการนำเสนอ

.....
.....
.....

(ลงชื่อ).....ผู้ประเมิน
(.....)
ตำแหน่ง.....

เอกสารลับ

(สำหรับผู้ที่ได้รับการเสนอชื่อเข้ารับการพิจารณา)

ชื่อผู้รับการประเมิน.....ตำแหน่ง.....
สังกัด.....กลุ่ม.....
ระดับ.....

ความเห็นของผู้ประเมิน

๑. จุดเด่นของผู้รับการประเมิน

.....
.....
.....
.....

๒. จุดอ่อนของผู้รับการประเมิน

.....
.....
.....

๓. ความเห็นด้านอื่น ๆ ที่ต้องการนำเสนอ

.....
.....
.....

(ลงชื่อ).....ผู้ได้รับการเสนอชื่อ
(.....)
ตำแหน่ง.....

แบบฟอร์มการประเมินจากภายนอกหน่วยงาน

เอกสารลับ

หน่วยงานที่ประเมิน.....
ชื่อผู้รับการประเมิน.....ตำแหน่ง.....
สังกัด.....กลุ่ม.....
ระดับ.....

ความเห็นของผู้ประเมิน

๑. จุดเด่นของผู้รับการประเมิน

.....
.....
.....
.....

๒. จุดอ่อนของผู้รับการประเมิน

.....
.....
.....
.....

๓. ความเห็นอื่น ๆ ของผู้ประเมิน

.....
.....
.....
.....

(ลงชื่อ).....ผู้ประเมิน
(.....)
ตำแหน่ง.....

องค์ประกอบที่ ๔

แบบแสดงวิสัยทัศน์ ประกอบการคัดเลือก

