

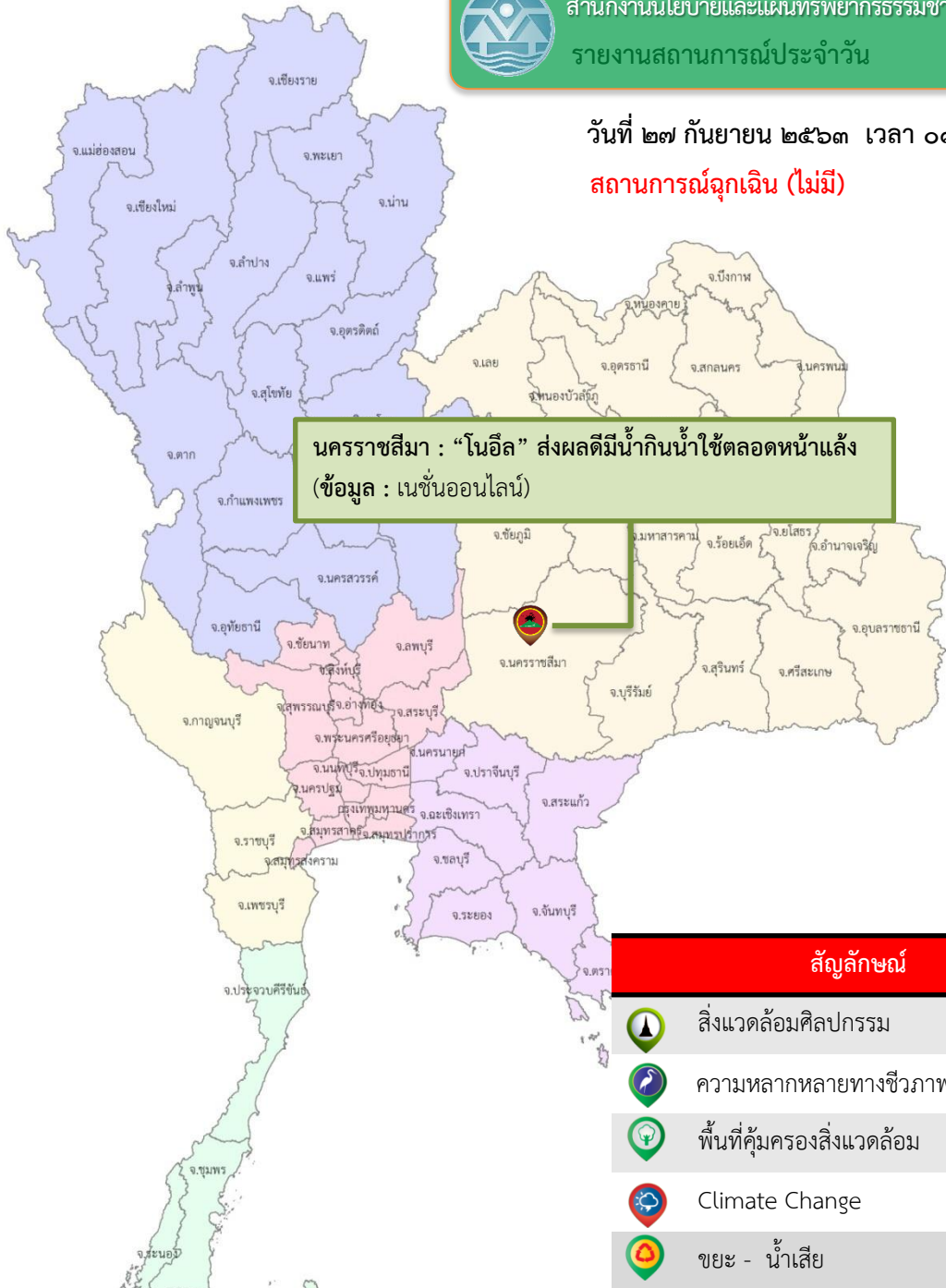
**ขอบเขตพื้นที่และแหล่งทรัพยากรธรรมชาติและสิ่งแวดล้อม
ในความดูแลรับผิดชอบของ
สำนักงานนโยบายและแผนทรัพยากรธรรมชาติและสิ่งแวดล้อม**

- ตัวสัญลักษณ์สี**
- แหล่งมรดกโลกทางวัฒนธรรม จำนวน 3 แห่ง ได้แก่
 1. เมืองประวัติศาสตร์สุโขทัยและเมืองบริวาร
 - อุทยานประวัติศาสตร์ศรีสัชนาลัย อุทยานประวัติศาสตร์สุโขทัย จังหวัดสุโขทัย
 - อุทยานประวัติศาสตร์กำแพงเพชร จังหวัดกำแพงเพชร
 2. นครประวัติศาสตร์พระนครศรีอยุธยา
 - จังหวัดพระนครศรีอยุธยา
 3. แหล่งโบราณคดีบ้านเชียง จังหวัดอุดรธานี
 - แหล่งมรดกโลกทางธรรมชาติ จำนวน 2 แห่ง ได้แก่
 1. เขตรักษาพันธุ์สัตว์ป่าทุ่งใหญ่นเรศวร - พืชสวนเชิง
 - เขตรักษาพันธุ์สัตว์ป่าทุ่งใหญ่นเรศวรด้านตะวันตก จังหวัดกาญจนบุรี จังหวัดตาก
 - เขตรักษาพันธุ์สัตว์ป่าทุ่งใหญ่นเรศวรด้านตะวันออก จังหวัดตาก
 - เขตรักษาพันธุ์สัตว์ป่าห้วยขาแข้ง จังหวัดอุทัยธานี จังหวัดตาก
 2. พื้นที่กลุ่มป่าดงพญาเย็น-เขาใหญ่อ จังหวัดสระบุรี
 - จังหวัดนครนายก จังหวัดปราจีนบุรี จังหวัดสระแก้ว
 - จังหวัดนครราชสีมา จังหวัดบุรีรัมย์
 - แหล่งมรดกโลกทางวัฒนธรรมที่ขึ้นทะเบียนบัญชีรายชื่อเบื้องต้น จำนวน 5 แห่ง ได้แก่
 1. เส้นทางเชื่อมต่องานวัฒนธรรม
 - ปราสาทหินพิมายและศาลากลาง จังหวัดนครราชสีมา
 - ปราสาทหินพนมรุ้ง จังหวัดบุรีรัมย์
 - ปราสาทเมืองต่ำ จังหวัดบุรีรัมย์
 2. วัดพระมหาธาตุวรมหาวิหาร จังหวัดนครศรีธรรมราช
 3. อุทยานประวัติศาสตร์ภูพระบาท จังหวัดอุดรธานี
 4. อสุรกายสถาน แหล่งต่างๆ และภูมิทัศน์วัฒนธรรมของเชิงไทรใหม่ นครหลวงเวียงจันทน์ จังหวัดเชียงใหม่
 5. พระธาตุพนม กลุ่มสิ่งก่อสร้างทางประวัติศาสตร์และภูมิทัศน์ จังหวัดนครพนม
 - แหล่งมรดกทางธรรมชาติที่ขึ้นทะเบียนบัญชีรายชื่อเบื้องต้น จำนวน 1 แห่ง ได้แก่
 - พื้นที่กลุ่มป่าแก่งกระจาน จังหวัดราชบุรี จังหวัดเพชรบุรี จังหวัดประจวบคีรีขันธ์
 - พืชเฉพาะถิ่น
 - พื้นที่ชุ่มน้ำระหว่างประเทศ จำนวน 14 แห่ง เนื้อที่ 2,517,089.5 ไร่ ได้แก่
 - พุทศวนชีเปลือย ในเขตป่าถ้ำสัตรีป่าทะเลน้อย จังหวัดพัทลุง
 - เขตห้ามล่าสัตว์ป่าอิงใจหลวง จังหวัดหนองคาย
 - ดอนหอยหลอด จังหวัดสมุทรสงคราม
 - ป่าแม่ น้ำกระเปาะ จังหวัดกระบี่
 - เขตห้ามล่าสัตว์ป่าหนองงูเห่า จังหวัดเข็ยราย
 - เขตรักษาพันธุ์สัตว์ป่าเฉลิมพระเกียรติสมเด็จพระเทพฯ(ฟูไวด์แดง) จังหวัดนครราชสีมา
 - อุทยานแห่งชาติภาคเจ้าไหมหมู่เกาะลิบง ปากน้ำศรี จังหวัดตรัง
 - อุทยานแห่งชาติผสมผสานป่าแม่ น้ำกระเปาะ ปากคลองกะเปอร์ จังหวัดระนอง
 - อุทยานแห่งชาติหมู่เกาะอ่างทอง จังหวัดสุราษฎร์ธานี
 - อุทยานแห่งชาติอ่าวพังงา จังหวัดพังงา
 - อุทยานแห่งชาติเขาสามร้อยยอด จังหวัดประจวบคีรีขันธ์
 - กูดกิง จังหวัดมีนกาฬ
 - เกาะกระ จังหวัดนครศรีธรรมราช
 - เกาะกระ เกาะพระทอง จังหวัดพังงา
 - พื้นที่ชุ่มน้ำ เนื้อที่ 19,719,082 ไร่
 - พื้นที่คุ้มครองสิ่งแวดล้อม จำนวน 9 แห่ง ได้แก่
 - เขตพื้นที่คุ้มครองสิ่งแวดล้อม
 - เขตรักษาพันธุ์สัตว์ป่าทุ่งใหญ่นเรศวร
 - เขตพื้นที่คุ้มครองสิ่งแวดล้อม จังหวัดมหาสารคาม
 - เขตพื้นที่คุ้มครองสิ่งแวดล้อม จังหวัดปราจีนบุรี
 - เขตพื้นที่คุ้มครองสิ่งแวดล้อม จังหวัดชลบุรี
 - เขตพื้นที่คุ้มครองสิ่งแวดล้อม
 - จังหวัดเพชรบุรีและจังหวัดประจวบคีรีขันธ์
 - เขตพื้นที่คุ้มครองสิ่งแวดล้อม จังหวัดสุราษฎร์ธานี
 - เขตพื้นที่คุ้มครองสิ่งแวดล้อม จังหวัดพังงา
 - เขตพื้นที่คุ้มครองสิ่งแวดล้อม จังหวัดกระบี่
 - เขตพื้นที่คุ้มครองสิ่งแวดล้อม จังหวัดภูเก็ต
 - พื้นที่ประเทศไทย เนื้อที่ 320,696,875 ไร่



วันที่ ๒๗ กันยายน ๒๕๖๓ เวลา ๐๙.๐๐ น.

สถานการณ์ฉุกเฉิน (ไม่มี)



นครราชสีมา : “โนอีล” ส่งผลดีมีน้ำกินน้ำใช้ตลอดหน้าแล้ง (ข้อมูล : เนชั่นออนไลน์)

พัทลุง : ลมกระหน่ำจุดชมทะเลหมอก “กงหรา” เต็มที่ล้นระนาว (ข้อมูล : บ้านเมืองออนไลน์)



สัญลักษณ์

- สิ่งแวดล้อมศิลปกรรม
- ความหลากหลายทางชีวภาพ
- พื้นที่คุ้มครองสิ่งแวดล้อม
- Climate Change
- ขยะ - น้ำเสีย
- มรดกโลก
- EIA
- สิ่งแวดล้อมชุมชนและพื้นที่สีเขียว
- เรื่องที่มีผลกระทบต่อสิ่งแวดล้อม ๒ รายการ
- กฎหมายสิ่งแวดล้อม
- ที่ดินป่าไม้ - ที่ดินทำกิน
- กองทุนสิ่งแวดล้อม

- ข่าวด้านบวก ๑ ข่าว
- ข่าวด้านลบ ๑ ข่าว

ลมกระหน่ำจุดชมทะเลหมอก “งหรา” เต็นท์ล้มระนาว

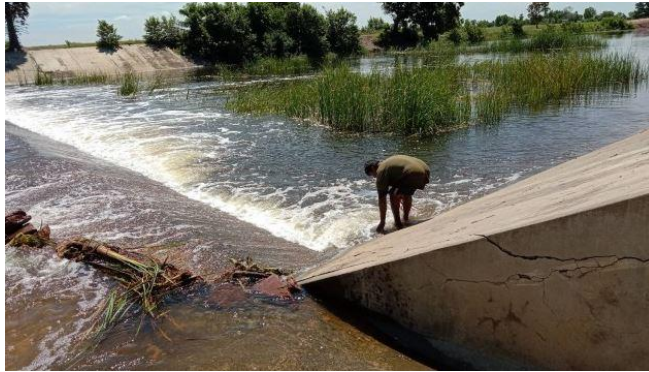


เมื่อวันที่ ๒๖ ก.ย. ๖๓ ผู้สื่อข่าวรายงานว่าได้เกิดลมพัดแรงบริเวณเชิงเขาบ้านคลองหรั่ง และบ้านไร่เหนือ หมู่ที่ ๒ และ ๔ ต. คลองทรายขาว อ. งหรา จ. พัทลุง โดยเฉพาะบริเวณแหล่งท่องเที่ยวจุดชมทะเลหมอกควนนกเต็น ภูรุ่งแจ้ง และควนสวรรค์ตาแก้ว ที่มีนักท่องเที่ยวจำนวนมากขึ้นไปชมความสวยงามของทะเลหมอกในยามเช้า แต่ก็เกิดลมพัดแรง ทำให้นักท่องเที่ยวต้องวิ่งออกจากอาคารไปยืนใต้ลมในที่โล่ง เพราะเกรงว่าจะได้รับอันตรายจากแรงลม และที่บริเวณกลางสนามกีฬาประจำ ต. คลองทรายขาว ก็เกิดพายุพัดหมุน ทำให้เวที และเต็นท์กองอำนวยการงานวิ่งเทรล ที่มีจัดเตรียมไว้อำนวยความสะดวกและรองรับนักวิ่งที่จะเดินทางมาร่วมวิ่งเทรล ประมาณ ๑,๐๐๐ คน ที่จะเดินทางมาร่วมกิจกรรมงานเทรลวิ่งในวันที่ ๒๗ ก.ย. นี้ ปลิวว่อน โตะเก้าอี้ล้มระเนระนาด และได้รับความเสียหายเป็นจำนวนมาก แต่ก็ยังโชคดีที่ไม่มีผู้บาดเจ็บ

ที่มา : บ้านเมืองออนไลน์

(<https://www.banmuang.co.th/news/region/207257>)

“โนฮิล” ส่งผลดีมีน้ำกินน้ำใช้ตลอดหน้าแล้ง



เมื่อวันที่ ๒๖ ก.ย. ๖๓ ผู้สื่อข่าวรายงานว่า ปริมาณน้ำจากลำเชียงไกร ใน อ. โนนไทย จ. นครราชสีมา ได้เอ่อล้นฝายเก็บน้ำบ้านส้ม หมู่ที่ ๒ ต. ดอนชมพู อ. โนนสูง จ. นครราชสีมา หลังจากในช่วง ๒ ปีที่ผ่านมา ปริมาณน้ำบริเวณฝายน้ำล้นแห่งนี้ขาด ชาวบ้านในพื้นที่ขาดแคลนน้ำใช้ อุปโภค บริโภค และใช้ในการเกษตร หลังพายุโนฮิล ทำให้มีฝนตกลงมาติดต่อกันในช่วงวันที่ ๑๘ - ๒๐ ก.ย. ที่ผ่านมา ทำให้ปริมาณน้ำฝนไหลลงคลองน้ำสาขาต่างๆ ในพื้นที่ โดยเฉพาะคลองน้ำลำเชียงไกร ใน อ. โนนไทย ปริมาณน้ำที่สะสมอยู่ในคลอง น้ำได้ไหลเข้ามายังพื้นที่ อ. โนนสูง ทำให้ปริมาณน้ำบริเวณฝายเก็บน้ำบ้านส้มเพิ่มสูงขึ้นจนเอ่อล้นฝายเก็บน้ำ

นายประเสริฐ เสมอใจ อายุ ๕๘ ปี ชาวบ้านใน ต. ดอนชมพู บอกว่า พายุโนฮิล ได้ส่งผลดีทำให้ปริมาณน้ำบริเวณฝายน้ำล้นที่เคยแห้งขอดมานานกว่า ๒ ปี ล่าสุดปริมาณน้ำเพิ่มสูงขึ้น จนล้นฝายเก็บน้ำ นับว่าเป็นสัญญาณที่ดีกับประชาชนในพื้นที่ ที่จะมีน้ำใช้ในการอุปโภค บริโภค และมีน้ำใช้ในการเกษตร ตลอดฤดูแล้งในปีหน้าอย่างแน่นอน

ที่มา : เนชั่นออนไลน์

(https://www.nationtv.tv/main/content/378797695?utm_source=category&utm_medium=internal_referral&utm_campaign=region)